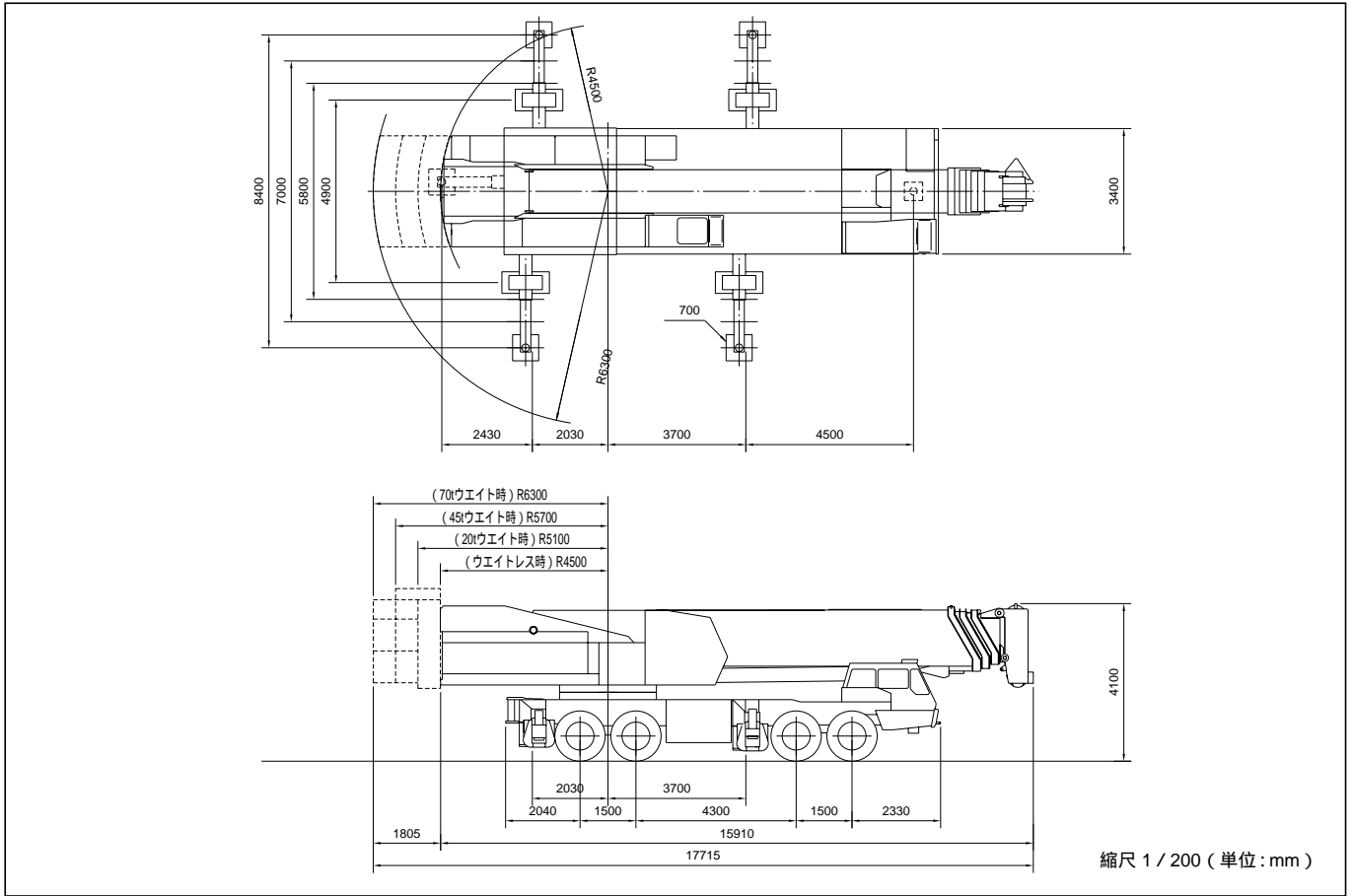
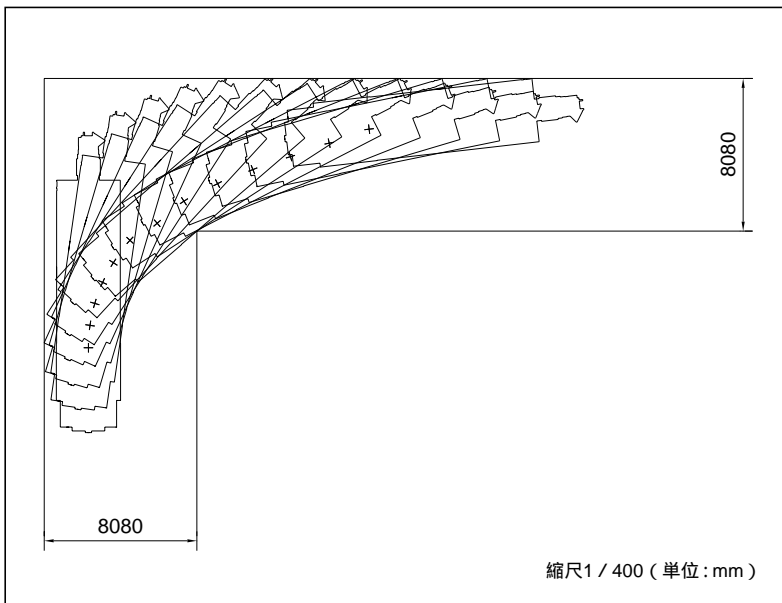


KATO NK-3000

寸法図



最少直角通路幅



反力表

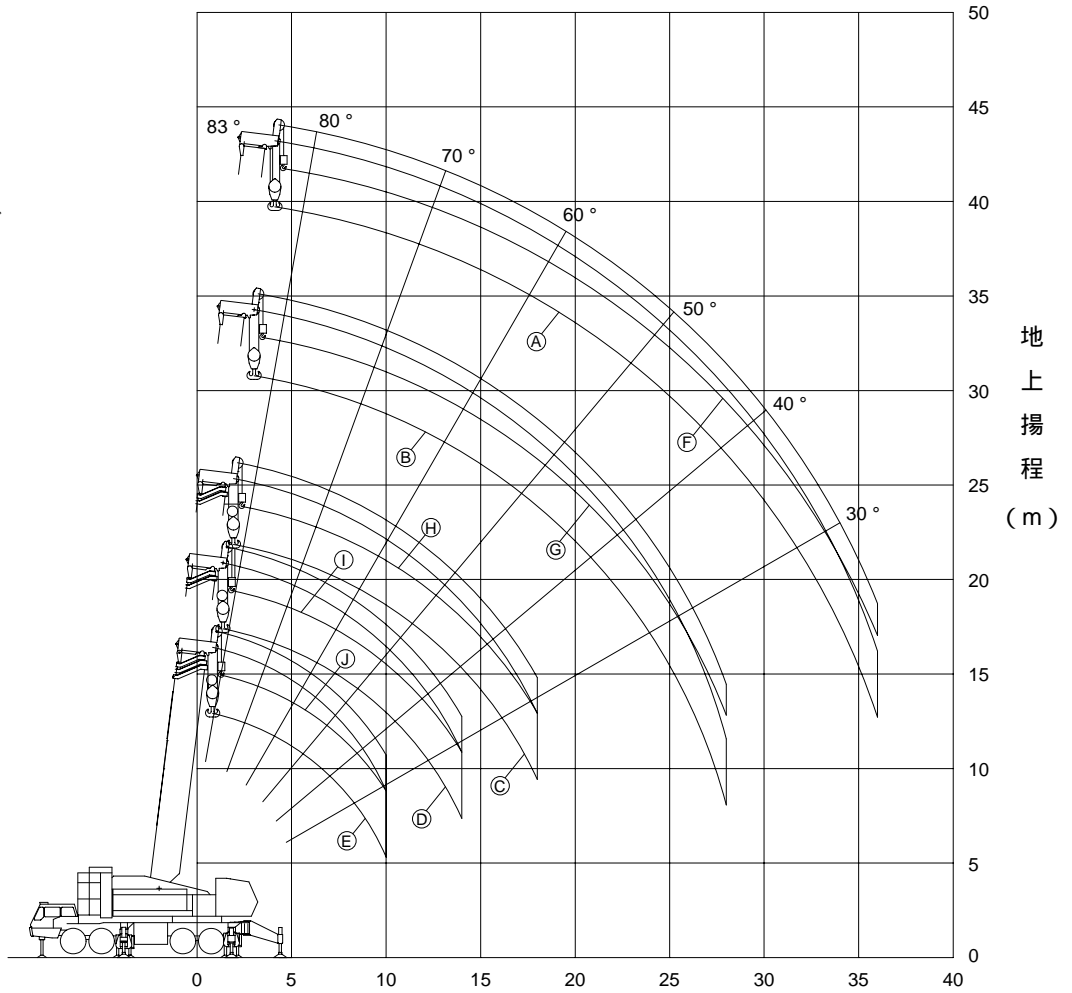
条 件	反 力 値
<ul style="list-style-type: none"> ・最短ブーム ・最小作業半径 ・無負荷 	49.50t 485.43kN
<ul style="list-style-type: none"> ・最短ブーム ・最小作業半径 ・最大荷重 	115.80t 1135.61kN
<ul style="list-style-type: none"> ・最長ブーム ・最大作業半径 ・定格荷重 	78.50t 769.82kN

KATO NK-3000

作業範囲図

メインブーム

- Ⓐ 40mブーム
- Ⓑ 31mブーム
- Ⓒ 22mブーム
- Ⓓ 17.5mブーム
- Ⓔ 13mブーム
- Ⓕ 40mブーム + ルースターシーブ
- Ⓖ 31mブーム + ルースターシーブ
- Ⓗ 22mブーム + ルースターシーブ
- Ⓙ 17.5mブーム + ルースターシーブ
- ⓫ 13mブーム + ルースターシーブ



作業半径 (m)

(注)本図はブーム、ジブのたわみを含んでいません。

縮尺 1 / 400(単位 : mm)

作業時全装備重量 (t)	約166.8 (40mブーム)
--------------	-----------------

KATO NK-3000

定格総荷重表

13.6 ~ 40.0mブーム

(単位:t)

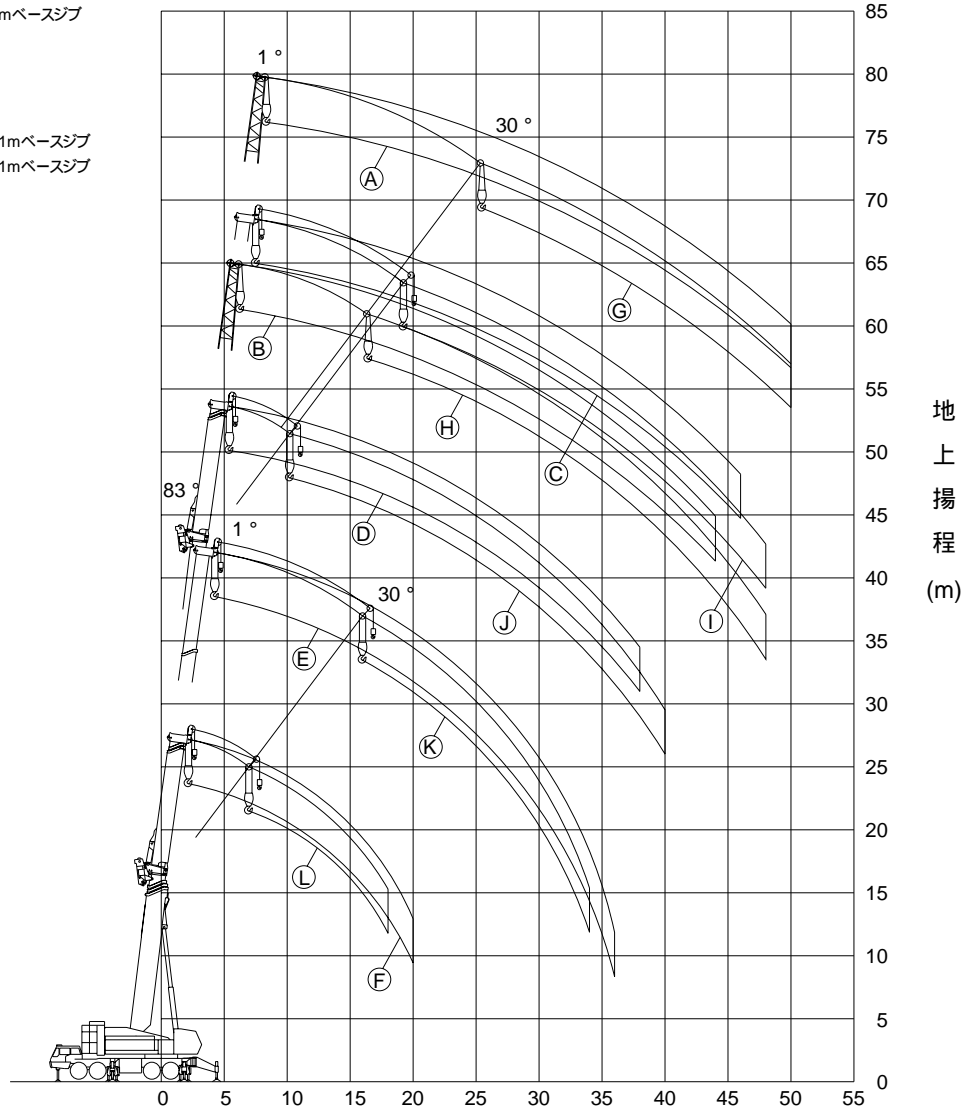
作業半径 (m)	13mブーム				17.5mブーム				22mブーム				31mブーム				40mブーム											
	性能区分				性能区分				性能区分				性能区分				性能区分											
	A	B	C	D	A	B	C	D	A	B	C	D	A	B	C	D	A	B	C	D								
4.0	200.0	200.0	160.0	160.0																								
4.5	200.0	200.0	155.0	155.0	160.0	160.0	153.5	153.5	160.0	160.0	152.0	152.0																
5.0	185.0	183.0	138.0	138.0	160.0	160.0	136.5	136.5	160.0	160.0	135.0	135.0																
6.0	160.0	149.0	112.0	100.5	155.0	147.5	110.5	99.0	150.0	146.0	109.0	97.5	100.0	100.0	100.0	100.0												
7.0	139.0	125.0	93.0	72.0	137.0	123.5	91.5	71.0	136.0	122.5	90.0	70.0	100.0	100.0	94.0	74.0	70.0	70.0	70.0	70.0								
8.0	125.0	107.5	76.5	55.5	123.0	106.0	75.5	54.5	121.5	104.5	74.5	53.5	100.0	100.0	78.0	57.0	70.0	70.0	70.0	58.5								
9.0	110.0	87.5	62.0	44.1	108.5	86.5	61.0	43.2	107.0	85.5	60.0	42.3	93.0	89.0	63.0	45.5	70.0	70.0	64.5	47.2								
10.0	97.5	73.5	50.5	35.4	96.0	72.5	49.5	34.3	94.5	71.5	48.5	33.2	85.0	74.5	51.5	36.8	67.5	67.5	53.5	38.8								
11.0					85.5	61.5	41.1	27.1	83.5	60.5	40.1	26.0	77.5	63.5	43.2	29.5	62.1	62.1	44.8	31.3								
12.0					76.5	53.0	34.6	21.8	75.0	52.5	33.6	20.8	71.5	55.3	36.6	24.0	57.4	56.5	38.1	25.7								
14.0					60.0	41.3	25.3	14.5	60.0	40.3	24.3	13.3	61.5	42.9	27.1	16.4	49.7	44.3	28.5	17.9								
16.0									47.9	31.9	18.0	7.9	50.5	34.3	20.6	11.2	43.7	35.6	22.0	12.8								
18.0									39.0	25.7	13.4	3.9	41.5	28.1	16.0	7.2	38.8	29.3	17.3	8.9								
20.0													34.7	23.3	12.4	4.1	34.8	24.5	13.7	5.8								
22.0													29.5	19.5	9.3		30.8	20.6	10.8	3.3								
24.0													25.3	16.3	6.9		26.5	17.5	8.3									
26.0													21.9	13.7	4.8		23.0	14.8	6.2									
28.0													19.1	11.4	3.0		20.1	12.6	4.4									
30.0																	17.7	10.6										
32.0																	15.6	8.8										
34.0																	13.8	7.2										
36.0																	12.2	5.9										
危険角度					10°				20°				5°				42°				35°				52°			
標準フック	200tフック				160tフック				160tフック				160tフック				70tフック											
フック重量	2,600kg				2,000kg				2,000kg				2,000kg				1,500kg											
巻掛本数	24				18				18				10				7											

KATO NK-3000

作業範囲図

スーパーラフィングブーム

- Ⓐ 40mブーム + 25.5mS.Lブーム(1°) + 11mベースジブ
- Ⓑ 40mブーム + 10.5mS.Lブーム(1°) + 11mベースジブ
- Ⓒ 40mブーム + 25.5mS.Lブーム(1°)
- Ⓓ 40mブーム + 10.5mS.Lブーム(1°)
- Ⓔ 13mブーム + 25.5mS.Lブーム(1°)
- Ⓕ 13mブーム + 10.5mS.Lブーム(1°)
- Ⓖ 40mブーム + 25.5mS.Lブーム(30°) + 11mベースジブ
- Ⓗ 40mブーム + 10.5mS.Lブーム(30°) + 11mベースジブ
- Ⓣ 40mブーム + 25.5mS.Lブーム(30°)
- Ⓛ 40mブーム + 10.5mS.Lブーム(30°)
- Ⓚ 13mブーム + 25.5mS.Lブーム(30°)
- Ⓝ 13mブーム + 10.5mS.Lブーム(30°)



作業半径 (m)

(注) 本図はブーム、ジブのたわみを含んでいません。

縮尺 1 / 600 (単位: mm)

作業時全装備重量(t)

約184 (40mブーム + 25.5mSLブーム + 11mベースジブ)

KATO NK-3000

定格総荷重表

13mブーム + 10.5mスーパーラフィングブーム

(単位:t)

作業半径 (m)	オフセット角								
	1°			15°			30°		
	A	B	C	A	B	C	A	B	C
5	57.5	57.5	57.5						
6	52.7	52.7	52.7	40.2	40.2	40.2			
7	47.8	47.8	47.8	37.4	37.4	37.4			
8	42.8	42.8	42.8	34.5	34.5	34.5	28.7	28.7	28.7
9	40.0	40.0	40.0	32.7	32.7	32.7	27.3	27.3	27.3
10	37.2	37.2	37.2	30.8	30.8	30.8	25.8	25.8	25.8
11	34.4	34.4	34.4	28.9	28.9	28.9	24.7	24.7	24.7
12	31.6	31.6	31.6	27.5	27.5	27.5	23.7	23.7	23.7
14	28.4	28.4	27.1	24.7	24.7	24.7	21.6	21.8	21.6
16	25.1	25.1	22.5	22.0	22.0	322.0	20.0	20.0	20.0
18	21.9	21.9	18.0	19.9	19.9	18.2	18.4	18.4	18.4
20	18.8	18.8	13.8	17.8	17.8	14.5			
危険角度	15°			15°			30°		
標準フック	70tフック								
フック重量	1500kg								
巻掛本数	6								

13mブーム + 18mスーパーラフィングブーム

(単位:t)

作業半径 (m)	オフセット角								
	1°			15°			30°		
	A	B	C	A	B	C	A	B	C
7	36.5	36.5	36.5						
8	34.0	34.0	34.0						
9	31.4	31.4	31.4						
10	28.9	28.9	28.9	22.8	22.8	22.8			
11	26.4	26.4	26.4	21.2	21.2	21.2			
12	24.6	24.6	24.6	19.6	19.6	19.6			
14	21.0	21.0	21.0	16.5	16.5	16.5	14.3	14.3	14.3
16	17.5	17.5	17.5	15.0	15.0	15.0	13.0	13.0	13.0
18	15.7	15.7	15.7	13.6	13.6	13.6	11.8	11.8	11.8
20	13.9	13.9	13.9	12.2	12.2	12.2	10.5	10.5	10.5
22	12.1	12.1	12.1	10.7	10.7	10.7	9.7	9.7	9.7
24	10.3	10.3	10.3	9.8	9.8	9.8	8.9	8.9	8.9
26	9.1	9.1	9.0	8.8	8.8	8.8	8.1	8.1	8.1
28	7.9	7.9	7.7	7.8	7.8	7.8			
危険角度	15°			15°			30°		
標準フック	70tフック								
フック重量	1500kg								
巻掛本数	4								

13mブーム + 25.5mスーパーラフィングブーム

(単位:t)

作業半径 (m)	オフセット角								
	1°			15°			30°		
	A	B	C	A	B	C	A	B	C
9	19.4	19.4	19.4						
10	19.4	19.4	19.4						
11	19.4	19.4	19.4						
12	19.4	19.4	19.4						
14	17.4	17.4	17.4	14.5	14.5	14.5			
16	15.4	15.4	15.4	12.7	12.7	12.7			
18	13.4	13.4	13.4	10.9	10.9	10.9	9.3	9.3	9.3
20	11.5	11.5	11.5	9.9	9.9	9.9	8.4	8.4	8.4
22	10.3	10.3	10.3	8.9	8.9	8.9	7.5	7.5	7.5
24	9.0	9.0	9.0	7.9	7.9	7.9	6.8	6.8	6.8
26	7.8	7.8	7.8	6.9	6.9	6.9	6.2	6.2	6.2
28	6.6	6.6	6.6	6.3	6.3	6.3	5.5	5.5	5.5
30	5.9	5.9	5.9	5.7	5.7	5.7	5.1	5.1	5.1
32	5.3	5.3	5.3	5.0	5.0	5.0	4.7	4.7	4.7
34	4.7	4.7	4.7	4.5	4.5	4.5	4.3	4.3	4.3
36	4.1	4.1	4.1	4.1	4.1	4.1			
危険角度	15°			15°			30°		
標準フック	20tフック								
フック重量	700kg								
巻掛本数	2								

次頁へつづく

KATO NK-3000

定格総荷重表

17.5mブーム + 10.5mスーパーラフィングブーム

(単位:t)

作業半径 (m)	オフセット角								
	1°			15°			30°		
	A	B	C	A	B	C	A	B	C
6	56.3	56.3	56.3						
7	53.9	53.9	53.9	38.4	38.4	38.4			
8	49.0	49.0	49.0	36.9	36.9	36.9			
9	45.2	45.2	45.2	35.0	35.0	35.0	27.7	27.7	27.7
10	42.4	42.4	41.3	32.9	32.9	32.9	26.9	26.9	26.9
11	39.5	39.5	37.3	30.9	30.9	30.9	25.9	25.9	25.9
12	36.6	36.6	33.3	29.7	29.7	28.9	24.9	24.9	24.9
14	32.0	32.0	25.8	27.2	27.2	24.9	22.8	22.8	22.8
16	29.1	27.7	20.4	24.7	24.7	20.9	21.4	21.4	21.0
18	26.2	23.5	15.0	22.6	22.6	16.3	20.0	20.0	17.3
20	23.4	19.3	10.8	20.7	19.3	11.8	18.6	18.6	10.8
22	20.1	15.8	7.1	18.8	16.1	8.3	17.2	16.5	5.4
24	16.9	12.0	3.6	16.9	13.4	4.7			
危険角度	15°			15°			30°		
標準フック	70tフック								
フック重量	1500kg								
巻掛本数	6								

17.5mブーム + 18mスーパーラフィングブーム

(単位:t)

作業半径 (m)	オフセット角								
	1°			15°			30°		
	A	B	C	A	B	C	A	B	C
8	35.1	35.1	35.1						
9	33.8	33.8	33.8						
10	31.7	31.7	31.7						
11	29.5	29.5	29.5	21.9	21.9	21.9			
12	27.7	27.7	27.7	21.1	21.1	21.1			
14	24.0	24.0	24.0	18.3	18.3	18.3	14.8	14.8	14.8
16	20.5	20.5	19.7	16.4	16.4	16.4	13.6	13.6	13.6
18	18.5	18.5	16.1	15.0	15.0	15.0	12.4	12.4	12.4
20	16.4	16.4	13.3	13.6	13.6	13.6	11.2	11.2	11.2
22	14.4	14.4	10.5	12.2	12.2	11.2	10.4	10.4	10.4
24	12.8	12.6	8.3	11.0	11.0	9.1	9.7	9.7	9.7
26	11.4	11.1	6.3	10.1	10.1	7.4	9.0	9.0	8.0
28	10.1	9.3	4.4	9.1	9.1	5.6	8.3	8.3	6.0
30	8.8	7.6		8.3	8.1	3.2	7.7	7.7	4.0
32	7.7	5.9		7.6	6.7				
危険角度	15°			15°			30°		
標準フック	70tフック								
フック重量	1500kg								
巻掛本数	4								

17.5mブーム + 25.5mスーパーラフィングブーム

(単位:t)

作業半径 (m)	オフセット角								
	1°			15°			30°		
	A	B	C	A	B	C	A	B	C
10	19.3	19.3	19.3						
11	19.3	19.3	19.3						
12	19.3	19.3	19.3						
14	18.3	18.3	18.3	14.5	14.5	14.5			
16	17.3	17.3	17.3	13.6	13.6	13.6			
18	15.3	15.3	15.3	11.9	11.9	11.9	9.2	9.2	9.2
20	13.3	13.3	13.3	10.7	10.7	10.7	8.7	8.7	8.7
22	12.0	12.0	11.3	9.7	9.7	9.7	7.9	7.9	7.9
24	10.6	10.6	9.2	8.8	8.8	8.8	7.3	7.3	7.3
26	9.3	9.3	7.2	7.8	7.8	7.8	6.6	6.6	6.6
28	8.2	8.2	5.7	7.1	7.1	6.7	6.0	6.0	6.0
30	7.4	7.4	4.5	6.5	6.5	5.5	5.5	5.5	5.5
32	6.6	6.6	3.3	6.1	5.8	4.3	5.1	5.1	5.1
34	5.8	5.8		5.3	5.3	3.2	4.7	4.7	3.9
36	5.3	4.9		4.8	4.8		4.3	4.3	
38	4.7	3.9		4.3	4.3		3.9	3.9	
40	4.1	3.0		3.9	3.7				
危険角度	15°			15°			30°		
標準フック	20tフック								
フック重量	700kg								
巻掛本数	2								

次頁へつづく

KATO NK-3000

定格総荷重表

22mブーム + 10.5mスーパーラフィングブーム

(単位:t)

作業半径 (m)	オフセット角								
	1°			15°			30°		
	A	B	C	A	B	C	A	B	C
7	60.0	60.0	60.0						
8	55.2	55.2	55.2	39.4	39.4	39.4			
9	50.5	50.5	50.5	37.3	37.3	37.3			
10	47.8	47.6	45.4	35.1	35.1	35.1	28.1	28.1	28.1
11	44.6	44.6	40.2	33.0	33.0	33.0	27.1	27.1	27.1
12	41.6	41.6	35.0	31.9	31.9	30.4	26.1	26.1	26.1
14	35.7	35.7	24.6	29.7	29.7	25.1	24.1	24.1	24.1
16	33.1	30.4	18.3	27.5	27.5	19.8	22.9	22.9	22.0
18	30.5	25.2	12.0	25.3	25.3	14.5	21.7	21.7	16.3
20	28.0	19.8	7.5	23.7	20.9	9.2	20.5	20.5	10.7
22	24.8	15.8	4.7	22.0	16.5	6.2	19.4	17.9	7.4
24	21.6	11.8		20.4	13.3	3.2	18.2	14.3	4.1
26	18.5	9.2		18.8	10.3		17.1	10.8	
28	15.3	6.7		15.5	7.3				
30	12.1	4.2							
危険角度	15°			39°			42°		
標準フック	70tフック								
フック重量	1500kg								
巻掛本数	6								

22mブーム + 18mスーパーラフィングブーム

(単位:t)

作業半径 (m)	オフセット角								
	1°			15°			30°		
	A	B	C	A	B	C	A	B	C
9	36.3	36.3	36.3						
10	34.5	34.5	34.5						
11	32.6	32.6	32.6						
12	30.8	30.8	30.8	22.6	22.6	22.6			
14	27.1	27.1	27.1	20.2	20.2	20.2	15.4	15.4	15.4
16	23.5	23.5	21.9	17.8	17.8	17.8	14.2	14.2	14.2
18	21.3	21.3	16.5	16.5	16.5	16.5	13.0	13.0	13.0
20	19.0	19.0	12.7	15.1	15.1	15.1	11.9	11.9	11.9
22	16.8	16.8	8.9	13.7	13.7	11.8	11.2	11.2	11.2
24	15.4	14.9	6.3	12.3	12.3	8.5	10.6	10.6	10.6
26	13.8	13.1	3.7	11.4	11.4	6.0	9.9	9.9	7.9
28	12.3	10.8		10.4	10.4	3.5	9.2	9.2	5.1
30	10.9	8.5		9.8	9.4		8.6	8.6	
32	9.9	6.3		9.2	7.4		8.3	7.9	
34	9.0	4.7		8.6	5.5		8.0	6.1	
36	8.2	3.1		8.0	3.5				
危険角度	15°			45°			50°		
標準フック	70tフック								
フック重量	1500kg								
巻掛本数	4								

22mブーム + 25.5mスーパーラフィングブーム

(単位:t)

作業半径 (m)	オフセット角								
	1°			15°			30°		
	A	B	C	A	B	C	A	B	C
11	19.3	19.3	19.3						
12	19.3	19.3	19.3						
14	19.3	19.3	19.3						
16	19.3	19.3	19.3	14.5	14.5	14.5			
18	17.2	17.2	17.2	13.0	13.0	13.0			
20	15.1	15.1	15.1	11.5	11.5	11.5	9.1	9.1	9.1
22	13.7	13.7	12.3	10.6	10.6	10.6	8.4	8.4	8.4
24	12.3	12.3	9.5	9.7	9.7	9.7	7.8	7.8	7.8
26	10.9	10.9	6.7	8.8	8.8	8.8	7.1	7.1	7.1
28	9.9	9.9	4.9	7.9	7.9	7.1	6.5	6.5	6.5
30	8.9	8.9	3.1	7.3	7.3	5.4	6.0	6.0	6.0
32	8.0	8.0		6.7	6.7	3.7	5.6	5.6	5.6
34	7.0	7.0		6.2	6.2		5.2	5.2	3.6
36	6.5	5.7		5.5	5.5		4.8	4.8	
38	5.9	4.4		5.0	5.0		4.4	4.4	
40	5.4	3.1		4.7	4.3		4.2	3.9	
42	4.9			4.2			4.0	3.4	
44	4.3			4.1					
危険角度	15°	25°	48°	15°	25°	50°	30°		52°
標準フック	20tフック								
フック重量	700kg								
巻掛本数	2								

次頁へつづく

KATO NK-3000

定格総荷重表

31mブーム + 10.5mスーパーラフィングブーム

(単位:t)

作業半径 (m)	オフセット角								
	1°			15°			30°		
	A	B	C	A	B	C	A	B	C
9	60.0	60.0	60.0						
10	55.7	55.7	51.0	38.8	38.3	38.8			
11	51.3	51.3	42.0	37.2	37.2	37.2	28.4	28.4	28.4
12	47.0	47.0	32.9	35.6	35.6	35.6	27.5	27.5	27.5
14	41.0	38.5	23.5	32.5	32.5	27.9	25.8	25.8	25.8
16	34.8	31.7	18.3	29.3	29.3	20.0	24.1	24.1	21.2
18	31.5	24.8	13.0	26.1	26.1	14.5	22.5	22.5	16.7
20	28.3	20.1	7.7	24.0	21.6	10.6	20.8	20.8	12.3
22	25.0	15.5	4.9	21.8	17.0	6.6	19.1	18.1	7.8
24	21.7	12.4		19.6	13.7	3.7	17.8	14.9	4.9
26	18.5	9.3		17.8	10.5		16.6	11.6	
28	15.2	6.3		16.0	7.2		15.3	8.3	
30	11.9	4.3		13.1	5.1		14.0	5.9	
32	9.7			10.4	3.0		11.2	3.5	
34	7.5			8.3			8.4		
36	5.8			6.2					
38	4.1			4.1					
危険角度	15°	36°	53°	15°	37°	54°	30°	38°	56°
標準フック	70tフック								
フック重量	1500kg								
巻掛本数	6								

31mブーム + 18mスーパーラフィングブーム

(単位:t)

作業半径 (m)	オフセット角								
	1°			15°			30°		
	A	B	C	A	B	C	A	B	C
11	36.2	36.2	36.2						
12	36.2	36.2	36.2						
14	31.7	31.7	28.3	22.4	22.4	22.4			
16	27.1	27.1	20.5	20.4	20.4	20.4	15.0	15.0	15.0
18	24.3	24.3	16.3	18.4	18.4	18.4	14.1	14.1	14.1
20	21.6	21.6	12.1	17.1	17.1	14.9	13.2	13.2	13.2
22	18.9	18.9	7.8	15.4	15.9	11.4	12.3	12.3	12.3
24	17.3	15.4	5.3	14.6	14.6	8.0	11.7	11.7	9.9
26	15.7	12.7		13.4	13.4	5.6	11.1	11.1	7.6
28	14.1	9.9		12.1	11.4	3.2	10.5	10.5	5.3
30	13.0	7.8		10.9	9.4		10.0	10.0	3.0
32	11.9	5.6		10.2	7.4		9.4	8.6	
34	10.8	3.9		9.6	5.4		8.8	6.5	
36	9.1			8.9	3.4		8.2	4.4	
38	7.3			8.2			7.6		
40	5.6			6.6			7.0		
42	4.3			5.0			5.2		
44	3.1			3.4					
危険角度	15°	40°	55°	15°	41°	56°	30°	42°	58°
標準フック	70tフック								
フック重量	1500kg								
巻掛本数	4								

31mブーム + 25.5mスーパーラフィングブーム

(単位:t)

作業半径 (m)	オフセット角								
	1°			15°			30°		
	A	B	C	A	B	C	A	B	C
12	19.3	19.3	19.3						
14	19.3	19.3	19.3						
16	19.3	19.3	19.3	15.8	15.8	15.8			
18	19.3	19.3	18.6	14.5	14.5	14.5			
20	17.9	17.9	14.3	13.2	13.2	13.2			
22	16.4	16.4	11.4	11.9	11.9	11.9	9.0	9.0	9.0
24	14.9	14.9	8.5	11.1	11.1	11.1	8.4	8.4	8.4
26	13.4	13.4	5.6	10.3	10.3	8.9	7.9	7.9	7.9
28	11.9	11.9	3.9	9.5	9.5	6.7	7.3	7.3	7.3
30	11.0	10.1		8.7	8.7	4.6	6.7	6.7	6.7
32	10.0	8.3		8.1	8.1	3.0	6.4	6.4	5.3
34	9.0	6.5		7.5	7.5		6.0	6.0	3.3
36	8.0	4.8		6.9	6.2		5.7	5.7	
38	7.4	3.4		6.3	4.9		5.3	5.3	
40	6.9			5.9	3.6		5.0	5.0	
42	6.3			5.5			4.6	3.4	
44	5.3			5.2			4.4		
46	4.3			4.8			4.3		
48	3.3			3.8			4.2		
50							3.3		
危険角度	26°	43°	57°	30°	43°	59°	30°	46°	62°
標準フック	20tフック								
フック重量	700kg								
巻掛本数	2								

次頁へつづく

KATO NK-3000

定格総荷重表

40mブーム + 10.5mスーパーラフィングブーム

(単位:t)

作業半径 (m)	オフセット角								
	1°			15°			30°		
	A	B	C	A	B	C	A	B	C
11	46.5	46.6	42.5						
12	42.3	42.3	34.5	34.9	34.9	34.9	28.4	28.4	28.4
14	33.5	33.5	24.7	30.5	30.5	27.6	25.4	25.4	25.4
16	29.1	29.1	17.5	26.1	26.1	20.3	22.4	22.4	22.4
18	24.6	24.6	12.8	23.3	23.3	15.1	20.5	20.5	17.0
20	21.7	20.0	8.1	20.6	20.6	9.9	18.5	18.5	11.8
22	18.9	15.5	4.8	17.9	17.1	6.7	16.5	16.6	8.5
24	15.9	12.4		15.2	13.6	3.4	14.6	14.6	5.2
26	14.2	9.3		13.5	10.7		12.7	11.7	
28	12.4	6.2		12.0	7.7		11.4	8.9	
30	10.6	4.1		10.3	4.8		10.2	6.0	
32	8.9			9.0			8.9	3.9	
34	7.1			7.6			7.6		
36	5.5			6.3			6.3		
38	3.8			4.5			5.0		
40							3.1		
危険角度	36°	48°	61°	37°	49°	62°	37°	51°	64°
標準フック	70tフック								
フック重量	1500kg								
巻掛本数	6								

40mブーム + 18mスーパーラフィングブーム

(単位:t)

作業半径 (m)	オフセット角								
	1°			15°			30°		
	A	B	C	A	B	C	A	B	C
12	36.0	36.0	36.0						
14	31.8	31.8	28.0						
16	27.8	27.8	20.0	21.8	21.8	21.8			
18	23.7	23.7	15.7	19.3	19.3	183.2	14.7	14.7	14.7
20	21.0	21.0	11.4	16.8	16.8	14.6	13.7	13.7	13.7
22	18.3	18.3	7.1	15.4	15.4	11.0	12.8	12.8	12.8
24	15.5	15.1	4.8	14.0	14.0	7.4	11.8	11.8	10.2
26	13.9	12.0		12.6	12.6	5.1	10.8	10.8	7.6
28	12.2	8.9		11.1	11.1		9.9	9.9	5.0
30	10.5	7.0		10.1	9.1		8.9	8.9	
32	8.9	5.1		9.0	7.0		8.1	7.9	
34	7.9	3.2		8.0	4.9		7.4	6.2	
36	7.0			6.9	3.2		6.7	4.5	
38	6.0			5.9			6.0		
40	5.1			5.2			5.3		
42	3.7			4.6			4.6		
44				3.3			3.9		
危険角度	39°	51°	62°	40°	52°	64°	42°	53°	65°
標準フック	70tフック								
フック重量	1500kg								
巻掛本数	4								

40mブーム + 25.5mスーパーラフィングブーム

(単位:t)

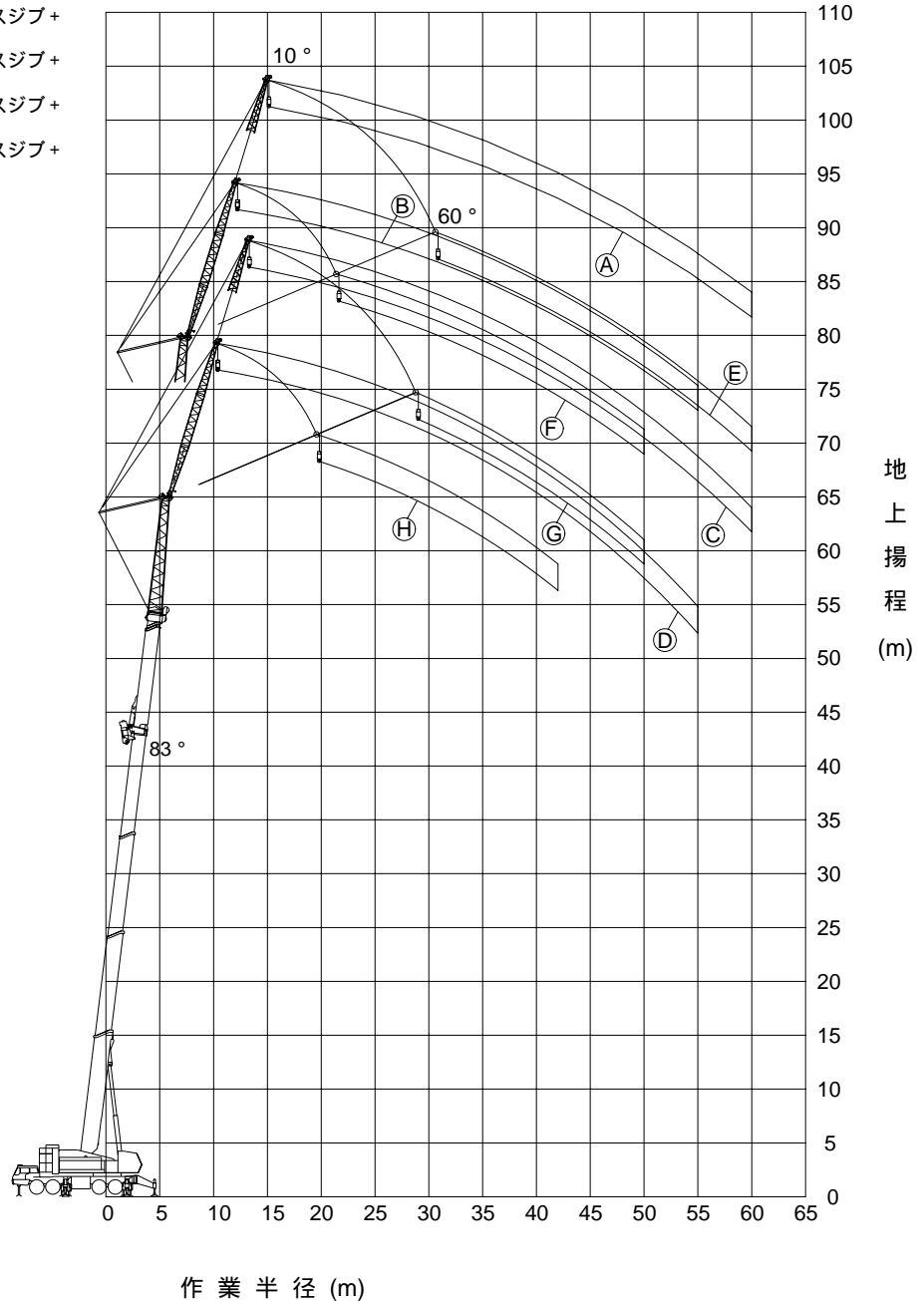
作業半径 (m)	オフセット角								
	1°			15°			30°		
	A	B	C	A	B	C	A	B	C
18	19.2	19.2	18.0	15.6	15.6	15.6			
20	19.2	19.2	13.7	14.5	14.5	14.5			
22	17.1	17.1	10.6	13.4	13.4	13.4	9.4	9.4	9.4
24	15.0	15.0	7.5	12.3	12.3	11.0	8.8	8.8	8.8
26	13.6	13.6	5.2	11.2	11.2	8.6	8.3	8.3	8.3
28	12.3	11.6	3.0	10.5	10.5	6.2	7.7	7.7	7.7
30	10.9	9.6		9.3	9.3	4.2	7.2	7.2	6.9
32	9.5	7.6		8.4	8.4		6.7	6.7	5.0
34	8.5	5.5		7.6	7.5		6.3	6.3	3.1
36	7.4	4.1		6.7	6.0		5.8	5.8	
38	6.4			6.1	4.6		5.4	5.4	
40	5.7			5.5	3.2		4.9	4.9	
42	4.9			4.9			4.5	3.3	
44	4.2			4.3			4.0		
46	3.5			3.7			3.6		
48				3.1			3.1		
危険角度	41°	52°	63°	43°	54°	65°	47°	56°	67°
標準フック	20tフック								
フック重量	700kg								
巻掛本数	2								

KATO NK-3000

作業範囲図

スーパーラフィングブーム ベースジブ・ラフィング付

- Ⓐ 40mブーム + 25.5mS.Lブーム + 11mベースジブ + 25mラフィングジブ (10°)
- Ⓑ 40mブーム + 25.5mS.Lブーム + 11mベースジブ + 15mラフィングジブ (10°)
- Ⓒ 40mブーム + 10.5mS.Lブーム + 11mベースジブ + 25mラフィングジブ (10°)
- Ⓓ 40mブーム + 10.5mS.Lブーム + 11mベースジブ + 15mラフィングジブ (10°)
- Ⓔ 40mブーム + 25.5mS.Lブーム + 11mベースジブ + 25mラフィングジブ (60°)
- Ⓕ 40mブーム + 25.5mS.Lブーム + 11mベースジブ + 15mラフィングジブ (60°)
- Ⓖ 40mブーム + 10.5mS.Lブーム + 11mベースジブ + 25mラフィングジブ (60°)
- Ⓗ 40mブーム + 10.5mS.Lブーム + 11mベースジブ + 15mラフィングジブ (60°)



(注) 本図はブーム、ジブのたわみを含んでいません。

縮尺 1 / 700 (単位: mm)

作業時全装備重量(t) 約185.6 (40mブーム + 25.5mSLブーム + 11mベースジブ + 25mラフィングジブ)

KATO NK-3000

定格総荷重表

40mブーム + 10.5mスーパーラフィングブーム + 11mベースジブ

(単位:t)

作業半径 (m)	オフセット角								
	1°			15°			30°		
	A	B	C	A	B	C	A	B	C
14	20.0	20.0	20.0						
16	20.0	20.0	20.0	20.0	20.0	20.0			
18	20.0	20.0	16.1	18.6	18.6	18.0			
20	20.0	20.0	12.2	17.2	17.2	16.1	13.0	13.0	13.0
22	18.1	18.1	8.4	15.7	15.7	12.4	12.3	12.3	12.3
24	16.2	15.4	5.8	14.3	14.3	8.8	11.5	11.5	11.5
26	14.3	12.7	3.2	12.9	12.9	6.5	10.8	10.8	9.4
28	12.4	10.0		11.5	11.5	4.2	10.1	10.1	7.3
30	10.5	7.9		10.5	9.7		9.3	9.3	5.2
32	9.5	5.8		9.5	8.0		8.6	8.6	3.1
34	8.5	4.0		8.5	6.2		7.8	7.8	
36	7.4	2.2		7.5	4.5		7.1	6.2	
38	6.4			6.5	2.7		6.4	4.7	
40	5.4			5.5			5.7	3.1	
42	4.4			4.7			5.0		
44	3.1			4.0			4.3		
46				3.2			3.7		
48				2.0			3.0		
危険角度	38°	51.5°	62°	38°	53°	64°	41°	55°	65°
標準フック	20tフック								
フック重量	700kg								
巻掛本数	2								

40mブーム + 18mスーパーラフィングブーム + 11mベースジブ

(単位:t)

作業半径 (m)	オフセット角								
	1°			15°			30°		
	A	B	C	A	B	C	A	B	C
14	20.0	20.0	20.0						
16	20.0	20.0	20.0						
18	18.2	18.2	16.8						
20	16.5	16.5	13.7	10.6	10.6	10.6			
22	14.7	14.7	10.5	9.8	9.8	9.8			
24	13.0	13.0	7.4	9.1	9.1	9.1	6.6	6.6	6.6
26	12.0	12.0	5.2	8.4	8.4	8.4	6.3	6.3	6.3
28	11.0	11.0	3.0	7.9	7.9	6.6	6.0	6.0	6.0
30	10.1	9.2		7.5	7.5	4.8	5.7	5.7	5.7
32	9.1	7.5		7.0	7.0	3.0	5.4	5.4	5.4
34	8.1	5.7		6.6	6.6		5.1	5.1	4.3
36	7.1	4.0		6.1	6.1		4.9	4.9	2.6
38	6.2	2.7		5.7	5.2		4.6	4.6	
40	5.2			5.3	3.7		4.3	4.3	
42	4.5			4.7	2.2		4.1	4.1	
44	3.9			4.4			3.8	3.1	
46	3.2			3.6			3.6		
48	2.5			3.0			3.1		
50				2.5			2.7		
危険角度	42°	54°	63.5°	45°	55.5°	65.5°	50°	57.5°	67°
標準フック	20tフック								
フック重量	700kg								
巻掛本数	2								

40mブーム + 25.5mスーパーラフィングブーム + 11mベースジブ

(単位:t)

作業半径 (m)	オフセット角								
	1°			15°			30°		
	A	B	C	A	B	C	A	B	C
16	16.0	16.0	16.0						
18	16.0	16.0	16.0						
20	14.5	14.5	14.5						
22	13.1	13.1	11.7						
24	11.7	11.7	9.0	7.7	7.7	7.7			
26	10.6	10.6	6.3	7.1	7.1	7.1			
28	9.6	9.6	4.5	6.6	6.6	6.6			
30	8.5	8.5	2.7	6.0	6.0	6.0	4.3	4.3	4.3
32	7.7	7.7		5.6	5.6	4.9	4.1	4.1	4.1
34	6.9	6.9		5.2	5.2	3.3	3.8	3.8	3.8
36	6.2	5.5		4.9	4.9		3.6	3.6	3.6
38	5.6	4.1		4.5	4.5		3.3	3.3	3.3
40	5.0	2.7		4.2	4.2		3.1	3.1	2.0
42	4.5			3.8	3.8		2.8	2.8	
44	3.9			3.5	3.0		2.6	2.6	
46	3.3			3.1			2.4	2.4	
48	2.8			2.7			2.3	2.3	
50	2.3			2.3			2.1		
危険角度	45°	55.5°	65°	51°	59°	68°	57°	61°	69°
標準フック	20tフック								
フック重量	700kg								
巻掛本数	2								

KATO NK-3000

定格総荷重表

40mブーム + 10.5mスーパーラフィングブーム + 11mベースジブ + 15mラフィングジブ

(単位:t)

作業半径 (m)	10°			20°			オフセット角 30°			45°			60°		
	A	B	C	A	B	C	A	B	C	A	B	C	A	B	C
18	8.6	8.6	8.6												
20	8.3	8.3	8.3	7.2	7.2	7.2	6.0	6.0	6.0						
22	8.0	8.0	8.0	7.0	7.0	7.0	5.8	5.8	5.8	3.9	3.9	3.9			
24	7.7	7.7	7.7	6.8	6.8	6.8	5.6	5.6	5.6	3.8	3.8	3.8	2.7	2.7	2.7
26	7.4	7.4	7.4	6.5	6.5	6.5	5.5	5.5	5.5	3.8	3.8	3.8	2.7	2.7	2.7
28	7.2	7.2	6.1	6.3	6.3	6.2	5.3	5.3	5.3	3.7	3.7	3.7	2.7	2.7	2.7
30	6.9	6.9	4.9	6.1	6.1	5.5	5.1	5.1	5.1	3.7	3.7	3.7	2.7	2.7	2.7
32	6.6	6.6	3.3	5.9	5.9	4.5	4.9	4.9	4.9	3.6	3.6	3.6	2.7	2.7	2.7
34	6.3	6.3	1.8	5.7	5.7	3.0	4.8	4.8	4.0	3.6	3.6	3.6	2.6	2.6	2.6
36	6.0	6.0		5.4	5.4		4.6	4.6	2.5	3.5	3.5	3.5	2.6	2.6	2.6
38	5.7	5.7		5.2	5.2		4.5	4.5		3.5	3.5	2.2	2.6	2.6	2.6
40	5.4	4.5		5.0	5.0		4.3	4.3		3.4	3.4		2.6	2.6	
42	5.1	3.3		4.8	4.0		4.2	4.2		3.4	3.4		2.6	2.6	
44	4.9	2.1		4.6	3.0		4.1	3.5		3.3	3.3				
46	4.3			4.3			3.9	2.4		3.3	3.0				
48	3.8			4.0			3.8			3.2	1.9				
50	3.3			3.6			3.7			3.2					
55	1.9			2.2			2.5			2.6					
危険角度	42°	54°	64°	45°	54°	64°	45°	54°	64°	45°	54°	64°	60°	60°	64°
標準フック	10tフック(ウエイト付)														
フック重量	450kg														
巻掛本数	1														

40mブーム + 18mスーパーラフィングブーム + 11mベースジブ + 15mラフィングジブ

(単位:t)

作業半径 (m)	10°			20°			オフセット角 30°			45°			60°		
	A	B	C	A	B	C	A	B	C	A	B	C	A	B	C
20	8.0	8.0	8.0												
22	8.0	8.0	8.0	6.8	6.8	6.8	5.9	5.9	5.9						
24	8.0	8.0	8.0	6.7	6.7	6.7	5.7	5.7	5.7	3.9	3.9	3.9			
26	7.3	7.3	7.3	6.6	6.6	6.6	5.4	5.4	5.4	3.8	3.8	3.8	2.7	2.7	2.7
28	6.7	6.7	6.7	6.2	6.2	6.2	5.2	5.2	5.2	3.8	3.8	3.8	2.7	2.7	2.7
30	6.0	6.0	5.4	5.7	5.7	5.7	5.0	5.0	5.0	3.7	3.7	3.7	2.7	2.7	2.7
32	5.4	5.4	4.2	5.3	5.3	5.0	4.7	4.7	4.7	3.6	3.6	3.6	2.6	2.6	2.6
34	5.1	5.1	2.7	4.8	4.8	3.8	4.5	4.5	4.5	3.5	3.5	3.5	2.6	2.6	2.6
36	4.8	4.8		4.6	4.6	2.6	4.3	4.3	3.5	3.5	3.5	3.5	2.6	2.6	2.6
38	4.5	4.5		4.3	4.3		4.0	4.0	2.2	3.4	3.4	3.2	2.6	2.6	2.6
40	4.2	4.2		4.1	4.1		3.8	3.8		3.3	3.3	1.9	2.6	2.6	2.4
42	3.9	3.9		3.8	3.8		3.6	3.6		3.2	3.2		2.6	2.6	
44	3.6	3.1		3.6	3.5		3.3	3.3		3.1	3.1		2.6	2.6	
46	3.3			3.3	2.8		3.1	3.1		2.9	2.9		2.6	2.6	
48	3.0			3.0			2.8	2.4		2.8	2.8				
50	2.7			2.8			2.6			2.7	2.0				
55	2.0			2.5			2.0			2.4					
60							1.4			1.5					
危険角度	45°	55°	65°	45°	56°	65°	45°	56°	65°	45°	56°	65°	60°	60°	65°
標準フック	10tフック(ウエイト付)														
フック重量	450kg														
巻掛本数	1														

40mブーム + 25.5mスーパーラフィングブーム + 11mベースジブ + 15mラフィングジブ

(単位:t)

作業半径 (m)	10°			20°			オフセット角 30°			45°			60°		
	A	B	C	A	B	C	A	B	C	A	B	C	A	B	C
22	6.5	6.5	6.5												
24	6.5	6.5	6.5	6.0	6.0	6.0	5.8	5.8	5.8						
26	6.5	6.5	6.5	6.0	6.0	6.0	5.6	5.6	5.6	3.8	3.8	3.8			
28	6.5	6.5	6.5	5.9	5.9	5.9	5.4	5.4	5.4	3.7	3.7	3.7	2.7	2.7	2.7
30	6.1	6.1	6.1	5.8	5.8	5.8	5.3	5.3	5.3	3.6	3.6	3.6	2.7	2.7	2.7
32	5.7	5.7	4.8	5.4	5.4	5.4	5.1	5.1	5.1	3.6	3.6	3.6	2.6	2.6	2.6
34	5.2	5.2	3.5	5.0	5.0	4.5	4.8	4.8	4.8	3.5	3.5	3.5	2.6	2.6	2.6
36	4.8	4.8	2.3	4.7	4.7	3.4	4.5	4.5	4.2	3.4	3.4	3.4	2.6	2.6	2.6
38	4.4	4.4		4.3	4.3	2.1	4.1	4.1	3.0	3.3	3.3	3.3	2.6	2.6	2.6
40	4.1	4.1		4.0	4.0		3.8	3.8		3.2	3.2	2.7	2.6	2.6	2.6
42	3.8	3.8		3.7	3.7		3.5	3.5		3.2	3.2		2.6	2.6	2.0
44	3.5	3.5		3.5	3.5		3.3	3.3		3.1	3.1		2.5	2.5	
46	3.2	2.8		3.2	3.2		3.1	3.1		3.0	3.0		2.5	2.5	
48	2.9	1.9		3.0	2.6		2.9	2.9		2.8	2.8		2.5	2.5	
50	2.6			2.7			2.7	2.3		2.6	2.6		2.5	2.5	
55	1.8			2.0			2.2			2.2					
60							1.3			1.4					
危険角度	49°	58°	66°	49°	58°	66°	49°	58°	66°	50°	58°	66°	60°	60°	66°
標準フック	10tフック(ウエイト付)														
フック重量	450kg														
巻掛本数	1														

KATO NK-3000

定格総荷重表

40mブーム + 10.5mスーパーラフィングブーム + 11mベースジブ + 25mラフィングジブ

(単位:t)

作業半径 (m)	10°			20°			オフセット角 30°			45°			60°		
	A	B	C	A	B	C	A	B	C	A	B	C	A	B	C
22	4.7	4.7	4.7												
24	4.5	4.5	4.5	3.8	3.8	3.8									
26	4.3	4.3	4.3	3.8	3.8	3.8	3.1	3.1	3.1						
28	4.1	4.1	4.1	3.6	3.6	3.6	3.0	3.0	3.0						
30	4.0	4.0	4.0	3.2.5	3.5	3.5	2.9	2.9	2.9	2.0	2.0	2.0			
32	3.8	3.8	3.8	3.4	3.4	3.4	2.8	2.8	2.8	2.0	2.0	2.0			
34	3.6	3.6	3.6	3.2	3.2	3.2	2.7	2.7	2.7	1.9	1.9	1.9	1.3	1.3	1.3
36	3.4	3.4	3.1	3.1	3.1	3.1	2.6	2.6	2.6	1.9	1.9	1.9	1.3	1.3	1.3
38	3.2	3.2		3.0	3.0	2.9	2.5	2.5	2.5	1.8	1.8	1.8	1.3	1.3	1.3
40	3.0	3.0		2.9	2.9	1.9	2.5	2.5	2.5	1.8	1.8	1.8	1.3	1.3	1.3
42	2.9	2.9		2.7	2.7		2.4	2.4	2.4	1.8	1.8	1.8	1.3	1.3	1.3
44	2.8	2.8		2.6	2.6		2.3	2.3		1.7	1.7	1.7	1.3	1.3	1.3
46	2.7	2.7		2.5	2.5		2.3	2.3		1.7	1.7	1.7	1.3	1.3	1.3
48	2.6	2.6		2.4	2.4		2.2	2.2		1.7	1.7		1.3	1.3	
50	2.5			2.3	2.3		2.2	2.2		1.8	1.8		1.3	1.3	
55	2.2			2.1			2.0			1.6	1.6				
60	1.9			1.8			1.7			1.6					
65							1.5			1.6					
危険角度	44°	55.5°	65.5°	44°	55.5°	65.5°	44°	55.5°	65.5°	45°	55.5°	65.5°	60°	60°	65.5°
標準フック	10tフック(ウエイト付)														
フック重量	450kg														
巻掛本数	1														

40mブーム + 18mスーパーラフィングブーム + 11mベースジブ + 25mラフィングジブ

(単位:t)

作業半径 (m)	10°			20°			オフセット角 30°			45°			60°		
	A	B	C	A	B	C	A	B	C	A	B	C	A	B	C
24	4.6	4.6	4.6												
26	4.4	4.4	4.4	3.8	3.8	3.8									
28	4.2	4.2	4.2	3.7	3.7	3.7	3.1	3.1	3.1						
30	4.1	4.1	4.1	3.6	3.6	3.6	3.0	3.0	3.0						
32	3.9	3.9	3.9	3.5	3.5	3.5	2.9	2.9	2.9	2.0	2.0	2.0			
34	3.7	3.7	3.7	3.3	3.3	3.3	2.8	2.8	2.8	1.9	1.9	1.9	1.3	1.3	1.3
36	3.5	3.5	3.5	3.2	3.2	3.2	2.7	2.7	2.7	1.9	1.9	1.9	1.3	1.3	1.3
38	3.4	3.4	2.5	3.1	3.1	3.0	2.6	2.6	2.6	1.9	1.9	1.9	1.3	1.3	1.3
40	3.2	3.2		3.0	3.0	2.7	2.5	2.5	2.5	1.9	1.9	1.9	1.3	1.3	1.3
42	3.0	3.0		2.8	2.8		2.4	2.4	2.4	1.8	1.8	1.8	1.3	1.3	1.3
44	2.8	2.8		2.7	2.7		2.3	2.3		1.8	1.8	1.8	1.3	1.3	1.3
46	2.7	2.7		2.5	2.5		2.2	2.2		1.8	1.8	1.8	1.2	1.2	1.2
48	2.5	2.5		2.4	2.4		2.1	2.1		1.7	1.7		1.2	1.2	1.2
50	2.3	2.3		2.2	2.2		2.0	2.0		1.7	1.7		1.2	1.2	
55	1.9			1.9			1.8	1.8		1.6	1.6		1.2	1.2	
60	1.6			1.6			1.5			1.5					
65							1.3			1.3					
危険角度	49°	58°	58°	49°	58°	66.5°	49°	58°	67°	50°	58°	67°	60°	60°	67°
標準フック	10tフック(ウエイト付)														
フック重量	450kg														
巻掛本数	1														

40mブーム + 25.5mスーパーラフィングブーム + 11mベースジブ + 25mラフィングジブ

(単位:t)

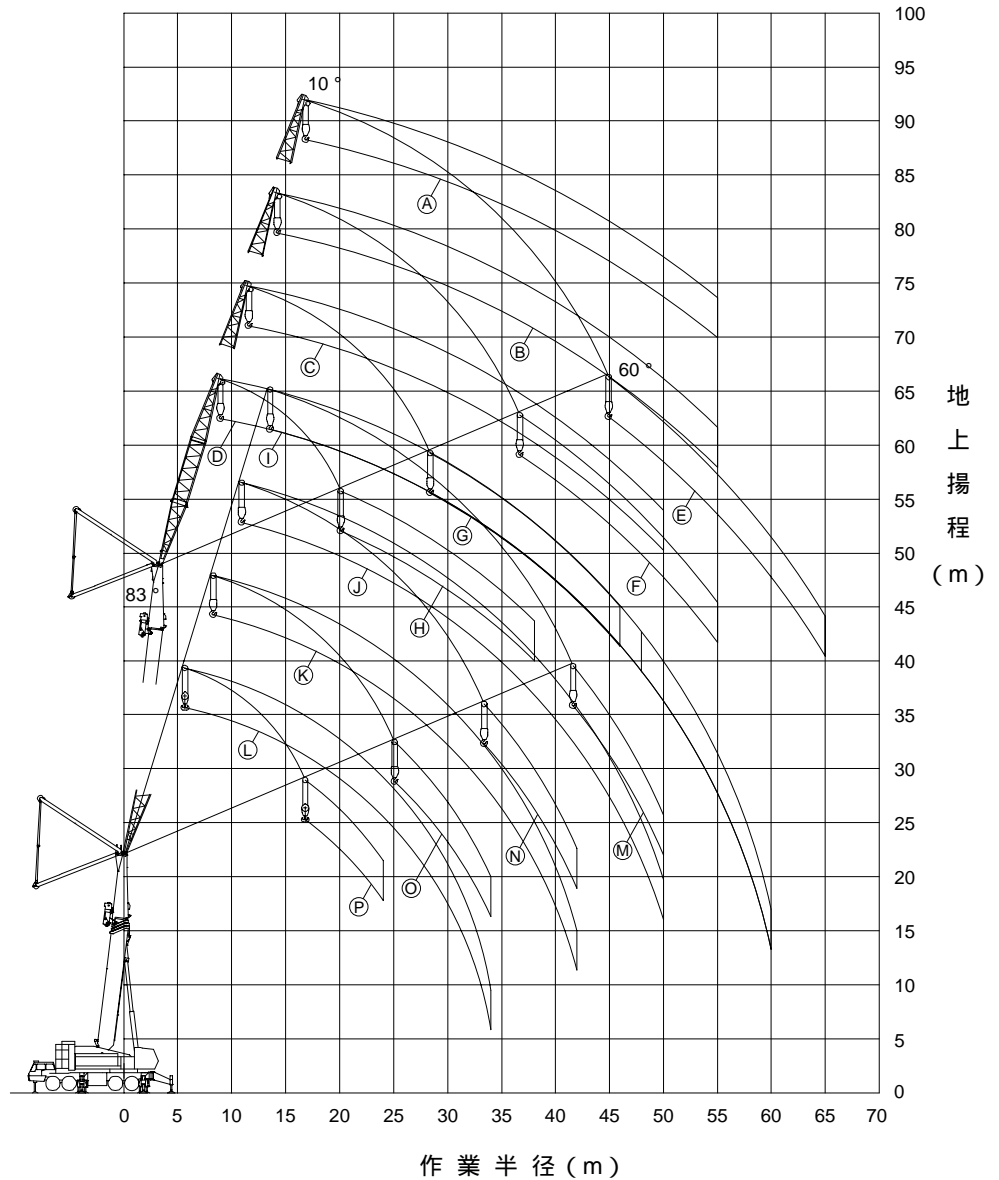
作業半径 (m)	10°			20°			オフセット角 30°			45°			60°		
	A	B	C	A	B	C	A	B	C	A	B	C	A	B	C
26	4.1	4.1	4.1												
28	4.1	4.1	4.1	3.5	3.5	3.5	3.1	3.1	3.1						
30	4.1	4.1	4.1	3.5	3.5	3.5	3.0	3.0	3.0						
32	4.1	4.1	4.1	3.4	3.4	3.4	3.0	3.0	3.0	2.0	2.0	2.0			
34	3.9	3.9	3.9	3.4	3.4	3.4	2.9	2.9	2.9	2.0	2.0	2.0			
36	3.7	3.7	3.7	3.3	3.3	3.3	2.8	2.8	2.8	1.9	1.9	1.9	1.3	1.3	1.3
38	3.5	3.5	3.1	3.2	3.2	3.2	2.7	2.7	2.7	1.9	1.9	1.9	1.3	1.3	1.3
40	3.3	3.3		3.1	3.1	3.0	2.7	2.7	2.7	1.9	1.9	1.9	1.3	1.3	1.3
42	3.1	3.1		2.9	2.9	2.3	2.6	2.6	2.6	1.9	1.9	1.9	1.3	1.3	1.3
44	2.9	2.9		2.7	2.7		2.5	2.5	2.5	1.8	1.8	1.8	1.2	1.2	1.2
46	2.7	2.7		2.6	2.6		2.4	2.4	1.7	1.8	1.8	1.8	1.2	1.2	1.2
48	2.5	2.5		2.4	2.4		2.2	2.2		1.7	1.7	1.7	1.2	1.2	1.2
50	2.3	2.3		2.2	2.2		2.1	2.1		1.7	1.7		1.2	1.2	1.2
55	1.8			1.8			1.7	1.7		1.5	1.5		1.2	1.2	
60	1.2			1.3			1.4			1.4			1.2	1.2	
65										1.2					
危険角度	53°	60°	67.5°	54°	60°	67.5°	55°	60°	67.5°	55°	60°	68°	60°	60°	68°
標準フック	10tフック(ウエイト付)														
フック重量	450kg														
巻掛本数	1														

KATO NK-3000

作業範囲図

ヘビーリフトジブ

- Ⓐ 40mブーム + 5.65m +
45mヘビーリフトジブ(オフセット10°)
- Ⓑ 40mブーム + 5.65m +
36mヘビーリフトジブ(オフセット10°)
- Ⓒ 40mブーム + 5.65m +
27mヘビーリフトジブ(オフセット10°)
- Ⓓ 40mブーム + 5.65m +
18mヘビーリフトジブ(オフセット10°)
- Ⓔ 40mブーム + 5.65m +
45mヘビーリフトジブ(オフセット60°)
- Ⓕ 40mブーム + 5.65m +
36mヘビーリフトジブ(オフセット60°)
- Ⓖ 40mブーム + 5.65m +
27mヘビーリフトジブ(オフセット60°)
- Ⓗ 40mブーム + 5.65m +
18mヘビーリフトジブ(オフセット60°)
- Ⓙ 13mブーム + 5.65m +
45mヘビーリフトジブ(オフセット10°)
- Ⓚ 13mブーム + 5.65m +
36mヘビーリフトジブ(オフセット10°)
- Ⓛ 13mブーム + 5.65m +
27mヘビーリフトジブ(オフセット10°)
- Ⓜ 13mブーム + 5.65m +
18mヘビーリフトジブ(オフセット10°)
- Ⓝ 13mブーム + 5.65m +
45mヘビーリフトジブ(オフセット60°)
- Ⓞ 13mブーム + 5.65m +
36mヘビーリフトジブ(オフセット60°)
- Ⓟ 13mブーム + 5.65m +
27mヘビーリフトジブ(オフセット60°)
- Ⓠ 13mブーム + 5.65m +
18mヘビーリフトジブ(オフセット60°)



縮尺 1/700(単位: mm)

作業時全装備重量(t)

約180 (40mブーム + 5.65m + 45mヘビーリフトジブ)

KATO NK-3000

定格総荷重表

13mブーム + 5.65m + 18mヘビーリフトジブ

(単位:t)

作業半径 (m)	オフセット角																			
	10°				20°				30°				45°				60°			
	A	B	C	D	A	B	C	D	A	B	C	D	A	B	C	D	A	B	C	D
8	100.0	100.0	87.5	74.5																
9	91.7	91.7	77.5	60.7																
10	84.6	84.6	66.0	50.8																
11	78.4	76.0	56.7	43.3																
12	73.0	66.5	49.3	37.5	60.8	57.5	44.6	35.0												
14	64.0	52.5	38.0	28.6	56.3	50.5	38.9	30.5	48.6	48.6	39.9	32.5								
16	56.8	43.3	30.4	22.1	51.8	44.7	31.1	23.7	46.9	46.2	31.9	25.3								
18	50.8	36.3	24.9	17.5	47.3	37.5	25.5	18.8	43.8	38.7	26.1	20.1	38.2	38.2	29.0	22.0				
20	43.3	31.0	20.7	14.1	42.3	31.9	21.2	15.1	41.3	32.9	21.7	16.2	36.8	34.2	24.1	17.6	29.1	29.1	25.1	18.7
22	37.5	26.7	17.4	11.4	38.3	27.5	17.8	12.3	39.1	28.3	18.3	13.2	35.4	29.4	20.2	14.3	28.6	28.6	20.9	15.1
24	32.8	23.3	14.8	9.3	33.5	23.9	15.1	10.0	34.2	24.6	15.5	10.7	34.3	25.5	17.0	11.6	28.3	25.9	17.5	12.1
26	29.0	20.5	12.7	7.5	29.6	21.0	12.9	8.1	330.2	21.6	13.2	8.8	30.8	22.2	14.4	9.4				
28	25.9	19.1	10.9	6.0	26.3	18.5	11.1	6.5	26.8	19.0	11.3	7.0	27.2	19.4	12.1	7.5				
30	23.2	16.1	9.4	4.7	23.5	16.4	9.5	5.0	23.8	16.7	9.7	5.4								
32	21.0	14.4	8.1	3.5	21.1	14.6	8.2	3.7	21.3	14.8	8.4	4.0								
34	19.1	13.0	7.0																	
危険角度	10°								30°				40°				50°			
標準フック	160tフック																			
フック重量	2,000kg																			
巻掛本数	10																			

13mブーム + 5.65m + 27mヘビーリフトジブ

(単位:t)

作業半径 (m)	オフセット角																																			
	10°				20°				30°				45°				60°																			
	A	B	C	D	A	B	C	D	A	B	C	D	A	B	C	D	A	B	C	D																
12	56.7	56.7	52.0	40.2																																
14	56.7	55.0	40.5	31.3																																
16	50.8	45.4	32.6	24.5	40.0	37.7	29.0	21.8																												
18	45.9	38.2	26.9	19.7	38.0	34.1	26.2	19.4																												
20	41.9	32.7	22.6	16.1	36.0	31.4	24.0	17.6	30.1	30.1	25.5	19.2																								
22	38.5	28.4	19.2	13.3	34.3	29.2	20.4	14.6	30.1	30.1	21.7	16.0																								
24	34.5	24.9	16.4	11.1	31.8	25.9	17.5	12.2	29.2	27.0	18.7	13.1	23.2	23.2	20.3	15.0																				
26	30.6	22.0	14.2	9.2	29.1	22.9	15.2	10.2	27.6	23.9	16.2	11.3	23.2	23.2	17.6	12.7																				
28	27.4	19.5	12.3	7.7	26.8	20.3	13.1	8.6	26.2	21.2	14.0	9.5	23.2	22.3	15.2	10.7	17.8	17.8	16.3	11.8																
30	24.6	17.4	10.8	6.3	24.8	18.1	11.5	7.1	25.0	18.9	12.2	8.0	22.4	19.9	13.3	9.0	17.8	17.8	14.1	9.9																
32	22.3	15.7	9.4	5.1	22.9	16.3	10.0	5.9	23.5	16.9	10.7	6.7	21.7	17.7	11.5	7.6	17.6	17.6	12.1	8.2																
34	20.2	14.1	8.2	4.1	20.7	14.6	8.7	4.7	21.3	15.2	9.3	5.4	21.2	15.8	10.0	6.3	17.6	16.2	10.4	6.7																
36	18.4	12.8	7.2	3.2	18.8	13.2	7.6	3.7	19.3	13.6	8.1	4.3	19.9	14.1	8.6	4.9																				
38	16.9	11.6	6.2		17.2	11.9	6.6		17.6	12.2	7.0	3.3	17.9	12.5	7.3	3.6																				
40	15.5	10.5	5.3		15.7	10.7	5.6		16.0	11.0	5.9																									
42	14.3	9.6	4.5		14.4	9.7	4.6																													
危険角度	10°				38°				20°				39°				30°				40°				40°				45°				60°			
標準フック	70tフック																																			
フック重量	1,500kg																																			
巻掛本数	6																																			

次頁へつづく

KATO NK-3000

定格総荷重表

13mブーム + 5.65m + 36mヘビーリフトジブ

(単位:t)

作業半径 (m)	オフセット角																																			
	10°				20°				30°				45°				60°																			
	A	B	C	D	A	B	C	D	A	B	C	D	A	B	C	D	A	B	C	D																
16	40.8	40.8	34.0	26.1																																
18	40.8	39.4	28.2	21.1																																
20	37.0	33.8	23.7	17.4																																
22	33.9	29.4	20.3	14.5	27.7	25.7	19.0	13.7																												
24	31.1	25.8	17.5	12.2	26.6	23.9	17.6	12.5																												
26	28.8	22.9	15.2	10.3	25.4	22.5	16.4	11.6	22.1	22.1	17.7	12.9																								
28	26.8	20.4	13.3	8.7	24.4	21.2	14.4	9.8	22.1	22.1	15.5	11.0																								
30	25.0	18.3	11.6	7.4	22.9	19.3	12.6	8.4	20.9	20.3	13.7	9.5			15.2																					
32	23.1	16.5	10.2	6.2	21.4	17.3	11.1	7.1	19.8	18.2	12.1	8.1	16.6	16.6	13.4	9.5																				
34	21.0	14.9	9.0	5.1	19.9	15.7	9.8	6.0	18.9	16.5	10.7	7.0	16.6	16.6	11.9	8.2																				
36	19.2	13.5	8.0	4.1	18.6	14.2	8.7	5.0	18.0	14.9	9.4	5.9	16.1	16.0	10.5	7.1	12.1	12.1	11.5	8.0																
38	17.6	12.2	7.0	3.3	17.4	12.8	7.6	4.1	17.3	13.5	8.3	4.9	15.5	14.5	9.3	6.0	12.1	12.1	10.1	6.9																
40	16.2	11.2	6.1		16.4	11.7	6.7	3.2	16.6	12.3	7.4	4.0	15.0	13.1	8.2	5.0	11.9	11.9	8.9	5.8																
42	14.9	10.2	5.3		15.4	10.7	5.9		15.9	11.2	6.5	3.1	14.6	11.9	7.2	4.0	11.7	11.7	7.7	4.6																
44	13.8	9.3	4.5		14.2	9.7	5.0		14.7	10.1	5.6		14.4	10.7	6.2	3.1																				
46	12.8	8.5	3.8		13.1	8.8	4.2		13.5	9.2	4.7		13.9	9.6	5.2																					
48	11.8	7.7	3.2		12.1	8.0	3.5		12.4	8.3	3.9																									
50	11.0	7.1			11.2	7.2			11.4	7.4	3.1																									
危険角度	10°				46°				20°				48°				30°				50°				40°				50°				60°			
標準フック	70tフック																																			
フック重量	1,500kg																																			
巻掛本数	4																																			

13mブーム + 5.65m + 45mヘビーリフトジブ

(単位:t)

作業半径 (m)	オフセット角																																							
	10°				20°				30°				45°				60°																							
	A	B	C	D	A	B	C	D	A	B	C	D	A	B	C	D	A	B	C	D																				
20	27.0	27.0	24.7	18.3																																				
22	27.0	27.0	21.5	15.4																																				
24	25.8	25.8	18.3	13.1	20.7	20.7	15.7	11.1																																
26	24.6	23.6	16.0	11.1	20.2	19.7	14.5	10.1																																
28	23.6	21.1	14.0	9.5	19.7	18.5	13.5	9.3																																
30	22.6	19.0	12.3	8.1	19.2	17.4	12.7	8.6																																
32	21.5	17.1	10.9	7.0	18.7	16.5	12.0	8.1	15.9	15.9	13.1	9.2																												
34	20.0	15.5	9.7	5.9	17.9	15.7	10.7	6.4	15.9	15.9	11.7	8.0																												
36	18.9	14.1	8.6	4.9	17.4	15.0	9.5	5.9	15.9	15.9	10.4	7.0																												
38	17.7	12.8	7.6	4.0	16.4	13.6	8.4	5.0	15.1	14.5	9.3	6.0																												
40	16.7	11.7	6.7	3.2	15.5	12.4	7.5	4.1	14.4	13.2	8.3	5.1	11.5	11.5	9.5	6.2																								
42	15.5	10.7	5.9		14.6	11.4	6.6	3.4	13.7	12.1	7.4	4.3	11.5	11.5	8.5	5.6																								
44	14.4	9.8	5.1		13.8	10.4	5.8		13.2	11.0	6.6	3.5	11.5	11.5	7.6	4.7																								
46	13.3	9.0	4.4		12.9	9.5	5.1		12.6	10.1	5.8		11.3	11.0	6.7	3.9	8.3	8.3	7.5	4.9																				
48	12.4	8.2	3.8		12.2	8.7	4.4		12.1	9.2	5.1		10.9	10.0	6.0	3.1	8.3	8.3	6.6	4.0																				
50	11.4	7.5	3.2		11.5	8.0	3.7		11.7	8.5	4.3		10.6	9.1	5.2		8.3	8.3	5.8	3.1																				
55	9.5	5.9			9.8	6.2			10.2	6.6			10.2	7.0	3.2																									
60	8.0	4.5			8.1	4.6																																		
危険角度	10°				35°				53°				20°				40°				56°				30°				45°				60°				65°			
標準フック	70tフック																																							
フック重量	1,500kg																																							
巻掛本数	4																																							

KATO NK-3000

定格総荷重表

17.5mブーム + 5.65m + 18mヘビーリフトジブ

(単位:t)

作業半径 (m)	10°			20°			オフセット角 30°			45°			60°											
	A	B	C	A	B	C	A	B	C	A	B	C	A	B	C									
10	75.0	72.0	52.8																					
11	75.0	72.0	52.8																					
12	73.0	62.5	45.2																					
14	64.0	49.1	34.1	56.3	46.5	32.5																		
16	56.8	39.6	26.5	51.8	41.7	28.7	46.9	43.9	31.0															
18	46.9	32.7	21.0	47.3	34.4	22.8	43.8	36.2	24.6	38.2	32.3	22.1												
20	39.5	27.3	16.9	41.1	28.8	18.4	41.3	30.3	20.0	36.8	32.3	22.1	29.1	28.4	20.3									
22	33.7	23.1	13.7	35.0	24.4	15.0	36.4	25.7	16.4	35.4	27.3	18.1	28.6	28.4	20.3									
24	29.1	19.7	11.1	30.2	20.8	12.2	31.4	21.9	13.4	32.9	23.3	14.8	28.3	24.3	15.8									
26	25.3	16.7	8.7	26.3	17.8	9.8	27.3	18.8	10.9	28.5	19.9	12.1	27.6	20.7	12.9									
28	22.1	14.5	6.7	22.9	15.3	7.7	23.8	16.1	8.7	24.8	17.1	9.9												
30	19.5	12.5	5.0	20.2	13.2	5.9	20.9	13.9	6.8	21.7	14.7	7.7												
32	17.2	10.7		17.8	11.3		18.4	12.0		19.0	12.5	5.8												
34	15.2	9.0		15.7	9.6		16.2	10.2																
36	13.6	7.5		13.9	8.0		14.3	8.5																
38	12.0	6.2																						
危険角度	10°			41°			20°			43°			30°			45°			45°			60°		
標準フック	160tフック																							
フック重量	2,000kg																							
巻掛本数	8																							

17.5mブーム + 5.65m + 27mヘビーリフトジブ

(単位:t)

作業半径 (m)	10°			20°			オフセット角 30°			45°			60°		
	A	B	C	A	B	C	A	B	C	A	B	C	A	B	C
14	52.0	52.0	37.4												
16	50.8	42.2	29.5												
18	45.9	35.2	23.8	37.5	32.1	21.9									
20	41.9	29.7	19.4	36.0	29.4	19.7									
22	36.1	25.4	16.1	33.5	27.2	18.0	30.1	29.1	20.0						
24	31.4	21.8	13.3	31.2	23.5	15.0	29.2	25.2	16.8						
26	27.5	18.9	11.1	28.5	20.4	12.6	27.6	21.9	14.1	23.2	23.2	16.2			
28	24.2	16.5	9.1	25.5	17.8	10.5	26.2	19.1	11.9	23.2	20.9	13.8	17.8	17.8	12.9
30	21.4	14.4	7.4	22.6	15.5	8.7	23.9	16.7	10.0	22.4	18.3	11.6	17.8	17.8	12.9
32	19.1	12.6	5.8	20.1	13.6	7.1	21.2	14.7	8.4	21.7	16.1	9.8	17.6	17.1	10.9
34	17.0	11.0		18.0	11.9	5.6	19.0	12.9	6.8	20.2	14.1	8.2	17.6	14.9	9.1
36	15.3	9.6		16.1	10.4		17.0	11.3	5.4	18.0	12.3	6.6	17.6	13.0	7.5
38	13.7	8.2		14.4	9.0		15.2	9.9		16.1	10.8	5.2			
40	12.3	6.9		12.9	7.7		13.6	8.5		14.3	9.3				
42	11.0	5.8		11.6	6.5		12.2	7.2							
44	9.9			10.4	5.4		10.9	6.0							
46	8.8			9.2											
危険角度	10°	30°	50°	20°	30°	52°	30°	54°	45°	54°	60°				
標準フック	70tフック														
フック重量	1,500kg														
巻掛本数	6														

次頁へつづく

KATO NK-3000

定格総荷重表

17.5mブーム + 5.65m + 36mヘビーリフトジブ

(単位:t)

作業半径 (m)	10°			20°			オフセット角 30°			45°			60°		
	A	B	C	A	B	C	A	B	C	A	B	C	A	B	C
16	34.0	34.0	25.7												
18	34.0	34.0	25.7												
20	34.0	31.4	21.2												
22	33.9	28.9	17.7	27.5	23.9	15.9									
24	31.1	23.3	14.9	26.6	22.1	14.5									
26	28.8	20.3	12.5	25.0	20.6	13.3									
28	25.6	17.8	10.6	23.3	19.4	12.3	21.0	21.0	14.1						
30	22.8	15.7	8.9	21.9	17.2	10.5	20.9	18.7	12.1						
32	20.4	13.8	7.3	20.7	15.2	8.8	19.8	16.6	10.4						
34	18.3	12.2	6.0	19.2	13.5	7.4	18.9	14.8	8.9	16.5	16.7	10.8			
36	16.5	10.8	4.8	17.7	11.9	6.2	18.0	13.1	7.6	16.1	14.8	9.3			
38	14.9	9.6		15.9	10.6	4.9	17.0	11.7	6.3	15.5	13.2	8.0	12.1	12.1	9.2
40	13.4	8.3		14.4	9.3	3.8	15.4	10.4	5.1	15.0	11.7	6.8	11.9	11.9	7.9
42	12.1	7.1		13.0	8.1		13.9	9.2	4.0	14.6	10.4	5.5	11.7	11.3	6.6
44	11.0	6.1		11.8	7.1		12.6	8.1		13.7	9.2	4.4	11.5	9.9	5.3
46	9.9	5.2		10.6	6.1		11.4	7.0		12.3	8.1				
48	8.9	4.3		9.6	5.1		10.3	5.9		11.1	6.9				
50	8.0			8.6	4.1		9.3	4.9		9.9	5.7				
55	5.9			6.3											
危険角度	10°	35°	54°	20°	37°	55°	30°	40°	57°	45°	58°	60°			
標準フック	70tフック														
フック重量	1,500kg														
巻掛本数	4														

17.5mブーム + 5.65m + 45mヘビーリフトジブ

(単位:t)

作業半径 (m)	10°			20°			オフセット角 30°			45°			60°		
	A	B	C	A	B	C	A	B	C	A	B	C	A	B	C
20	25.0	25.0	22.6												
22	25.0	25.0	19.0												
24	25.0	24.5	16.1												
26	24.6	21.5	13.7												
28	23.6	18.9	11.8	19.7	17.4	11.1									
30	22.6	16.7	10.1	19.2	16.3	10.3									
32	21.5	14.8	8.6	18.7	15.4	9.5									
34	19.3	13.2	7.2	17.6	14.6	8.8	15.9	15.9	10.5						
36	17.5	11.8	5.9	16.7	13.2	7.5	15.9	14.6	9.2						
38	15.8	10.5	4.8	15.9	11.8	6.3	15.1	13.1	7.9						
40	14.4	9.3		14.8	10.5	5.3	14.4	11.8	6.8						
42	13.0	8.2		13.8	9.4	4.3	13.7	10.6	5.7	11.5	11.5	7.6			
44	11.9	7.2		12.9	8.3	3.3	13.2	9.5	4.7	11.5	11.0	6.5			
46	10.8	6.2		11.8	7.3		12.6	8.5	3.8	11.3	9.9	5.5	8.3	8.3	5.8
48	9.8	5.3		10.7	6.4		11.6	7.5	3.0	10.9	8.8	4.5	8.3	8.3	5.8
50	8.9	4.5		9.7	5.5		10.6	6.6		10.6	7.9	3.6	8.3	8.3	4.8
55	6.8			7.6			8.4	4.3		9.2	5.4				
60	5.0														
危険角度	10°	45°	60°	20°	47°	60°	30°	50°	61°	45°	50°	65°	60°	65°	
標準フック	70tフック														
フック重量	1,500kg														
巻掛本数	4														

KATO NK-3000

定格総荷重表

22mブーム + 5.65m + 18mヘビーリフトジブ

(単位:t)

作業半径 (m)	10°			20°			オフセット角 30°			45°			60°											
	A	B	C	A	B	C	A	B	C	A	B	C	A	B	C									
11	75.0	72.0	52.8																					
12	75.0	62.5	45.2																					
14	67.3	49.1	34.1	58.2	46.5	32.5																		
16	56.8	39.6	26.5	53.0	41.7	28.7	49.2	43.9	31.0															
18	46.9	32.7	21.0	48.0	34.4	22.8	49.2	36.2	24.6															
20	39.5	27.3	16.9	41.1	28.8	18.4	42.7	30.3	20.0	38.2	32.3	22.1												
22	33.7	23.1	13.7	35.0	24.4	15.0	36.4	25.7	16.4	38.2	27.3	18.1	32.0	28.4	20.3									
24	29.1	19.7	11.1	30.2	20.8	12.2	31.4	21.9	13.4	32.9	23.3	14.8	32.0	24.3	15.8									
26	25.3	16.9	8.7	26.3	17.8	9.8	27.3	18.8	10.9	28.5	19.9	12.1	29.3	20.7	12.9									
28	22.1	14.5	6.7	22.9	15.3	7.7	23.8	16.1	8.7	24.8	17.1	9.9	25.4	17.6	10.4									
30	19.5	12.5	5.0	20.2	13.2	5.9	20.9	13.9	6.8	21.7	14.7	7.7												
32	17.2	10.7	3.4	17.8	11.3	4.2	18.4	12.0	5.0	19.0	12.5	5.8												
34	15.2	9.0		15.7	9.6		16.2	10.2	3.4	16.7	10.7	4.0												
36	13.5	7.5		13.9	8.0		14.3	8.5																
38	12.0	6.2		12.3	6.5		12.6	6.9																
40	10.6	4.9		10.7	5.0																			
42	9.4	3.8		9.3	3.6																			
危険角度	10°			41°			20°			43°			30°			45°			45°			60°		
標準フック	160tフック																							
フック重量	2,000kg																							
巻掛本数	8																							

22mブーム + 5.65m + 27mヘビーリフトジブ

(単位:t)

作業半径 (m)	10°			20°			オフセット角 30°			45°			60°		
	A	B	C	A	B	C	A	B	C	A	B	C	A	B	C
14	52.0	52.0	37.4												
16	52.0	42.2	29.5												
18	49.7	35.2	23.8	37.5	32.1	21.9									
20	42.1	29.7	19.4	36.5	29.4	19.7									
22	36.1	25.4	16.1	33.5	27.2	18.0	31.0	29.1	20.0						
24	31.4	21.8	13.3	31.2	23.5	15.0	31.0	25.2	16.8						
26	27.5	18.9	11.1	28.5	20.4	12.6	29.6	21.9	14.1	23.8	23.8	16.2			
28	24.2	16.5	9.1	25.5	17.8	10.5	26.9	19.1	11.9	23.8	20.9	13.8			
30	21.4	14.4	7.4	22.6	15.5	8.7	23.9	16.7	10.0	23.8	18.3	11.6	19.5	19.5	12.9
32	19.1	12.6	5.8	20.1	13.6	7.1	21.2	14.7	8.4	22.7	16.1	9.8	19.5	17.1	10.9
34	17.0	11.0	4.5	18.0	11.9	5.6	19.0	12.9	6.8	20.2	14.1	8.2	19.2	14.9	9.1
36	15.3	9.6	3.2	16.1	10.4	4.3	17.0	11.3	5.4	18.0	12.3	6.6	18.7	13.0	7.5
38	13.7	8.2		14.4	9.0	3.1	15.2	9.9	4.1	16.1	10.8	5.2	16.5	11.2	5.7
40	12.3	6.9		12.9	7.7		13.6	8.5		14.3	9.3	3.8			
42	11.0	5.8		11.6	6.5		12.2	7.2		12.7	7.9				
44	9.9	4.8		10.4	5.4		10.9	6.0		11.2	6.4				
46	8.8	3.8		9.2	4.3		9.7	4.8							
48	7.7			8.0	3.2		8.4	3.6							
50	6.8			7.0											
危険角度	10°	30°	50°	20°	30°	52°	30°	54°	45°	54°	45°	54°	60°		
標準フック	70tフック														
フック重量	1,500kg														
巻掛本数	4														

次頁へつづく

KATO NK-3000

定格総荷重表

22mブーム + 5.65m + 36mヘビーリフトジブ

(単位:t)

作業半径 (m)	10°			20°			オフセット角 30°			45°			60°		
	A	B	C	A	B	C	A	B	C	A	B	C	A	B	C
18	34.0	34.0	25.7												
20	34.0	31.4	21.2												
22	34.0	26.9	17.7												
24	32.9	23.3	14.9	26.9	22.1	14.5									
26	29.0	20.3	12.5	25.0	20.6	13.3									
28	25.6	17.8	10.6	23.3	19.4	12.3	21.0	21.0	14.1						
30	22.8	15.7	8.9	21.9	17.2	10.5	21.0	18.7	12.1						
32	20.4	13.8	7.3	20.7	15.2	8.8	21.0	16.6	10.4						
34	19.3	12.2	6.0	19.2	13.5	7.4	20.1	14.8	8.9	16.5	16.5	10.8			
36	16.5	10.8	4.8	17.7	11.9	6.2	18.9	13.1	7.6	16.5	14.8	9.3			
38	14.9	9.6	3.6	15.9	10.6	4.9	17.0	11.7	6.3	16.5	13.2	8.0	13.3	13.3	9.2
40	13.4	8.3		14.4	9.3	3.8	15.4	10.4	5.1	16.0	11.7	6.8	13.3	12.8	7.9
42	12.1	7.1		13.0	8.1		13.9	9.2	4.0	15.1	10.4	5.5	13.2	11.3	6.6
44	11.0	6.1		11.8	7.1		12.6	8.1	3.0	13.7	9.2	4.4	13.1	9.9	5.3
46	9.9	5.2		10.6	6.1		11.4	7.0		12.3	8.1	3.3	12.9	8.6	4.0
48	8.9	4.3		9.6	5.1		10.3	5.9		11.1	6.9				
50	8.0	3.4		8.6	4.1		9.3	4.9		9.9	5.7				
55	5.9			6.3			6.8								
60	4.1														
危険角度	10°	35°	54°	20°	37°	55°	30°	40°	57°	45°	58°		60°		
標準フック	70tフック														
フック重量	1,500kg														
巻掛本数	4														

22mブーム + 5.65m + 45mヘビーリフトジブ

(単位:t)

作業半径 (m)	10°			20°			オフセット角 30°			45°			60°		
	A	B	C	A	B	C	A	B	C	A	B	C	A	B	C
20	25.0	25.0	22.6												
22	25.0	25.0	19.0												
24	25.0	24.5	16.1												
26	25.0	21.5	13.7												
28	25.0	18.9	11.8	20.5	17.4	11.1									
30	23.9	16.7	10.1	19.9	16.3	10.3									
32	21.5	14.8	8.6	18.7	15.4	9.5									
34	19.3	13.2	7.2	17.6	14.6	8.8	16.0	16.0	10.5						
36	17.5	11.8	5.9	16.7	13.2	7.5	16.0	14.6	9.2						
38	15.8	10.5	4.8	15.9	11.8	6.3	16.0	13.1	7.9						
40	14.4	9.3	3.8	14.8	10.5	5.3	15.3	11.8	6.8						
42	13.0	8.2		13.8	9.4	4.3	14.6	10.6	5.7	12.1	12.1	7.6			
44	11.9	7.2		12.9	8.3	3.3	14.0	9.5	4.7	12.1	11.0	6.5			
46	10.8	6.2		11.8	7.3		12.8	8.5	3.8	12.1	9.9	5.5			
48	9.8	5.3		10.7	6.4		11.6	7.5	3.0	11.8	8.8	4.5	9.4	9.4	5.8
50	8.9	4.5		9.7	5.5		10.6	6.6		11.4	7.9	3.6	9.4	8.8	4.8
55	6.8			7.6	3.4		8.4	4.3		9.2	5.4		9.2	6.2	
60	5.0			5.6			6.2			6.9	3.2				
65	3.4			3.8			4.2								
危険角度	10°	45°	60°	20°	47°	60°	30°	50°	61°	45°	50°	65°	60°		65°
標準フック	70tフック														
フック重量	1,500kg														
巻掛本数	4														

KATO NK-3000

定格総荷重表

31mブーム + 5.65m + 18mヘビーリフトジブ

(単位:t)

作業半径 (m)	10°			20°			オフセット角 30°			45°			60°		
	A	B	C	A	B	C	A	B	C	A	B	C	A	B	C
12	48.1	48.1	44.2												
14	48.1	48.1	33.1												
16	48.1	38.7	25.6	44.0	37.1	24.9									
18	42.1	31.8	20.1	41.4	33.7	22.1	40.7	35.6	24.2						
20	37.1	26.4	16.0	38.9	28.1	17.7	40.7	29.8	19.5						
22	32.8	22.2	12.8	34.3	23.6	14.3	35.8	25.1	15.8	32.5	26.9	17.7			
24	28.2	18.8	10.0	29.5	20.0	11.4	30.8	21.3	12.8	32.5	22.9	14.4	29.1	24.1	15.6
26	24.4	16.0	7.6	25.5	17.1	8.9	26.7	18.2	10.3	28.1	19.6	11.7	29.1	20.5	12.7
28	21.2	13.6	5.6	22.2	14.6	6.8	23.3	15.6	8.0	24.5	16.8	9.5	25.3	17.5	10.3
30	18.6	11.6	3.8	19.5	12.2	4.9	20.4	13.4	6.1	21.4	14.4	7.3	22.0	15.0	8.1
32	16.3	9.6		17.1	10.5	3.3	17.9	11.4	4.4	18.7	12.3	5.4	19.2	12.7	6.0
34	14.3	7.9		15.0	8.7		15.7	9.6		16.4	10.5	3.8			
36	12.6	6.4		13.2	7.1		13.8	7.8		14.4	8.6				
38	11.0	5.0		11.5	5.6		12.1	6.3		12.6	6.9				
40	9.5	3.7		10.0	4.3		10.6	4.9		11.0	5.4				
42	8.2			8.6	3.1		9.1	3.6							
44	7.0			7.3			7.7								
46	5.9			6.2			6.5								
48	4.9			5.1											
50	4.0			4.0											
危険角度	10°	38°	57°	20°	39°	57°	30°	40°	57°	45°	58°		60°		
標準フック	70tフック														
フック重量	1,500kg														
巻掛本数	6														

31mブーム + 5.65m + 27mヘビーリフトジブ

(単位:t)

作業半径 (m)	10°			20°			オフセット角 30°			45°			60°		
	A	B	C	A	B	C	A	B	C	A	B	C	A	B	C
16	35.0	35.0	28.6												
18	35.0	34.3	22.8												
20	35.0	28.8	18.5	32.5	26.7	17.3									
22	35.0	24.5	15.1	32.5	24.5	15.6									
24	30.4	20.9	12.4	30.2	22.7	14.3									
26	26.5	18.0	10.1	28.2	19.6	11.8	30.0	21.3	13.6						
28	23.3	15.6	8.0	24.8	17.0	9.6	26.4	18.5	11.3	25.0	20.5	13.4			
30	20.5	13.5	6.2	21.9	14.8	7.8	23.3	16.1	9.4	25.0	17.9	11.3			
32	18.1	11.7	4.7	19.4	12.9	6.2	20.7	14.1	7.7	22.3	15.7	9.4	20.9	16.9	10.7
34	16.1	10.0	3.2	17.2	11.1	4.6	18.4	12.3	6.1	19.8	13.7	7.8	20.9	14.8	8.9
36	14.3	8.4		15.3	9.5	3.3	16.4	10.7	4.6	17.6	12.0	6.2	18.6	12.9	7.3
38	12.7	7.0		13.6	8.1		14.6	9.3	3.3	15.7	10.4	4.7	16.5	11.2	5.7
40	11.3	5.8		12.1	6.8		13.0	7.8		14.0	9.0	3.4	14.6	9.6	4.2
42	10.0	4.6		10.8	5.5		11.6	6.5		12.4	7.5		12.9	8.1	
44	8.7	3.5		9.5	4.4		10.3	5.3		11.0	6.2				
46	7.6			8.3	3.3		9.0	4.2		9.8	4.9				
48	6.6			7.2			7.8	3.1		8.4	3.7				
50	5.6			6.1			6.7			7.1					
55	3.5			3.8			4.2								
危険角度	10°	45°	59°	20°	45°	59°	30°	45°	59°	45°	60°		60°		62°
標準フック	70tフック														
フック重量	1,500kg														
巻掛本数	4														

次頁へつづく

KATO NK-3000

定格総荷重表

31mブーム + 5.65m + 36mヘビーリフトジブ

(単位:t)

作業半径 (m)	10°			20°			オフセット角 30°			45°			60°		
	A	B	C	A	B	C	A	B	C	A	B	C	A	B	C
18	27.0	27.0	24.8												
20	27.0	27.0	20.3												
22	27.0	26.0	16.8												
24	27.0	22.4	14.0	24.5	20.3	12.8									
26	27.0	19.4	11.6	24.5	18.8	11.6									
28	24.7	16.9	9.7	23.4	17.5	10.6									
30	21.9	14.8	7.8	22.0	16.5	9.7	22.1	18.2	11.6						
32	19.5	12.9	6.2	20.8	14.5	8.0	22.1	16.1	9.9						
34	17.4	11.3	4.8	18.9	12.7	6.6	20.4	14.2	8.4						
36	15.5	9.8	3.6	16.9	11.2	5.2	18.3	12.6	6.9	17.7	14.4	8.9			
38	13.9	8.4		15.1	9.7	4.0	16.4	11.1	5.6	17.7	12.8	7.6			
40	12.5	7.1		13.6	8.4		14.8	9.8	4.4	16.4	11.3	6.3	14.2	12.6	7.7
42	11.2	6.0		12.2	7.3		13.3	8.6	3.3	14.8	10.0	5.0	14.2	11.1	6.4
44	10.0	4.9		11.0	6.1		12.0	7.3		13.3	8.8	3.9	14.2	9.8	5.1
46	8.8	3.9		9.8	5.0		10.8	6.2		12.0	7.6		12.8	8.5	3.9
48	7.7	3.0		8.7	4.1		9.7	5.2		10.7	6.4		11.4	7.3	
50	6.8			7.7	3.1		8.6	4.2		9.6	5.3		10.2	6.0	
55	4.6			5.3			6.1			6.9					
60				3.3			3.9								
危険角度	10°	49°	62°	20°	52°	63°	30°	55°	64°	45°	60°	68°	60°		68°
標準フック	70tフック														
フック重量	1,500kg														
巻掛本数	4														

31mブーム + 5.65m + 45mヘビーリフトジブ

(単位:t)

作業半径 (m)	10°			20°			オフセット角 30°			45°			60°		
	A	B	C	A	B	C	A	B	C	A	B	C	A	B	C
22	17.5	17.5	17.5												
24	17.5	17.5	15.3												
26	17.5	17.5	12.9												
28	17.5	17.5	10.9												
30	17.5	15.9	9.2	16.7	15.0	8.9									
32	17.5	14.0	7.6	16.7	14.0	8.1									
34	17.5	12.3	6.1	16.7	13.2	7.4									
36	16.6	10.9	4.9	16.3	12.5	6.8	16.0	14.1	8.7						
38	14.9	9.6	3.7	15.4	11.1	5.5	16.0	12.6	7.4						
40	13.5	8.3		14.7	9.8	4.4	16.0	11.3	6.2						
42	12.1	7.1		13.4	8.5	3.3	14.8	10.0	5.1						
44	11.0	6.1		12.2	7.5		13.5	8.9	4.1	12.0	10.6	6.1			
46	9.9	5.1		11.0	6.5		12.2	7.9	3.1	12.0	9.6	5.1			
48	8.8	4.2		9.9	5.5		11.1	6.8		12.0	8.5	4.1	9.7	9.7	5.5
50	7.8	3.3		8.9	4.6		10.0	5.9		11.4	7.5	3.2	9.7	8.6	4.4
55	5.6			6.6			7.7	3.6		8.9	5.0		9.7	6.0	
60	3.8			4.6			5.5			6.5			7.1	3.5	
65							3.6			4.4					
危険角度	44°	54°	64°	45°	56°	65°	46°	58°	67°	50°	60°	69°	60°		74°
標準フック	20tフック														
フック重量	700kg														
巻掛本数	2														

KATO NK-3000

定格総荷重表

40mブーム + 5.65m + 18mヘビーリフトジブ

(単位:t)

作業半径 (m)	オフセット角														
	10°			20°			30°			45°			60°		
	A	B	C	A	B	C	A	B	C	A	B	C	A	B	C
14	33.6	33.6	32.3												
16	33.6	33.6	24.8												
18	33.6	31.0	19.3	29.8	28.5	19.1									
20	29.8	25.7	15.2	27.9	25.8	17.0	26.0	26.0	18.9						
22	26.4	21.5	12.0	26.2	23.0	13.6	26.0	24.6	15.2	22.4	22.4	17.3			
24	23.5	18.0	9.1	24.7	19.4	10.6	26.0	20.8	12.2	22.4	22.4	14.0	20.1	20.1	15.3
26	21.1	15.2	6.7	22.2	16.4	8.2	23.3	17.7	9.7	22.4	19.2	11.3	20.1	20.1	12.4
28	18.9	12.9	4.7	19.9	13.9	6.0	20.9	15.0	7.4	22.4	16.4	9.0	20.1	17.3	10.0
30	17.1	10.7		17.9	11.7	4.1	18.8	12.8	5.4	20.0	14.0	6.8	20.1	14.7	7.8
32	15.4	8.7		16.2	9.7		17.0	10.8	3.7	18.0	11.9	5.0	18.8	12.5	5.8
34	13.5	6.9		14.3	7.9		15.2	8.9		16.1	10.0	3.3	16.6	10.6	4.0
36	11.7	5.4		12.5	6.3		13.3	7.2		14.1	8.2		14.5	8.7	
38	10.0	4.0		10.8	4.8		11.6	5.6		12.3	6.5		12.6	6.9	
40	8.5			9.2	3.5		9.9	4.3		10.6	5.0				
42	7.5			7.8			8.4			9.0	3.6				
44	6.0			6.5			7.1			7.6					
46	4.8			5.3			5.9			6.3					
48	3.8			4.2			4.7								
50				3.2			3.6								
危険角度	38°	50°	62°	39°	52°	63°	40°	54°	64°	45°	54°	64°		60°	64°
標準フック	70tフック														
フック重量	1,500kg														
巻掛本数	4														

40mブーム + 5.65m + 27mヘビーリフトジブ

(単位:t)

作業半径 (m)	オフセット角														
	10°			20°			30°			45°			60°		
	A	B	C	A	B	C	A	B	C	A	B	C	A	B	C
18	26.0	26.0	22.1												
20	26.0	26.0	17.7												
22	26.0	23.7	14.3	22.4	21.8	13.7									
24	24.0	20.2	11.6	22.0	20.1	12.3									
26	22.1	17.2	9.2	21.0	18.6	11.1	20.0	20.0	13.1						
28	20.2	14.8	7.1	20.1	16.4	8.9	20.0	18.0	10.8						
30	18.2	12.7	5.3	19.1	14.1	7.1	20.0	15.6	8.9	16.4	16.4	10.9			
32	16.5	10.8	3.7	17.6	12.2	5.3	18.8	13.6	7.0	16.4	15.3	9.1			
34	15.0	9.1		16.0	10.4	3.8	17.1	11.8	5.4	16.4	13.3	7.3	13.8	13.8	8.7
36	13.5	7.5		14.5	8.8		15.5	10.2	4.0	16.4	11.6	5.7	13.8	12.6	7.0
38	11.9	6.0		12.9	7.3		14.0	8.6		15.0	10.0	4.3	13.8	10.9	5.4
40	10.4	4.8		11.4	5.9		12.5	7.1		13.6	8.6	3.0	13.8	9.4	4.0
42	9.0	3.6		10.0	4.7		11.0	5.8		12.1	7.1		12.8	7.9	
44	7.7			8.7	3.5		9.7	4.6		10.7	5.8		11.2	6.4	
46	6.6			7.5			8.4	3.5		9.4	4.6		9.9	5.1	
48	5.6			6.4			7.2			8.1	3.4				
50	4.6			5.3			6.1			6.9					
55							3.6			4.1					
危険角度	45°	55°	64°	45°	55°	65°	45°	55°	66°	45°	55°	67°		60°	68°
標準フック	70tフック														
フック重量	1,500kg														
巻掛本数	4														

次頁へつづく

KATO NK-3000

定格総荷重表

40mブーム + 5.65m + 36mヘビーリフトジブ

(単位:t)

作業半径 (m)	10°			20°			オフセット角 30°			45°			60°		
	A	B	C	A	B	C	A	B	C	A	B	C	A	B	C
20	17.5	17.5	17.5												
22	17.5	17.5	16.0												
24	17.5	17.5	13.2												
26	17.5	17.5	10.9	16.2	16.2	10.1									
28	17.5	16.1	8.7	16.2	15.5	9.0									
30	17.5	14.0	6.9	16.2	14.5	8.1									
32	16.3	12.1	5.3	15.6	13.5	7.3	15.0	15.0	9.4						
34	15.2	10.5	3.8	15.1	12.1	5.8	15.0	13.7	7.9						
36	14.1	8.9		14.5	10.5	4.4	15.0	12.1	6.3						
38	12.9	7.5		13.8	9.0	3.1	14.7	10.6	5.0	11.7	11.7	7.2			
40	11.7	6.2		12.8	7.7		13.9	9.3	3.8	11.7	11.0	5.9			
42	10.3	5.0		11.5	6.5		12.8	8.0		11.7	9.6	4.6	9.6	9.6	6.1
44	9.0	3.9		10.2	5.3		11.5	6.7		11.7	8.4	3.5	9.6	9.5	4.8
46	7.8			9.0	4.1		10.2	5.5		11.3	7.2		9.6	8.3	3.6
48	6.8			7.9	3.2		9.1	4.5		10.4	6.0		9.6	7.1	
50	5.8			6.8			7.9	3.5		9.2	4.9		9.6	5.8	
55	3.5			4.4			5.4			6.5			7.1	3.0	
60							3.3			4.1					
危険角度	48°	58°	67°	49°	59°	68°	50°	60°	70°	52°	60°	70°	60°		71°
標準フック	20tフック														
フック重量	700kg														
巻掛本数	2														

40mブーム + 5.65m + 45mヘビーリフトジブ

(単位:t)

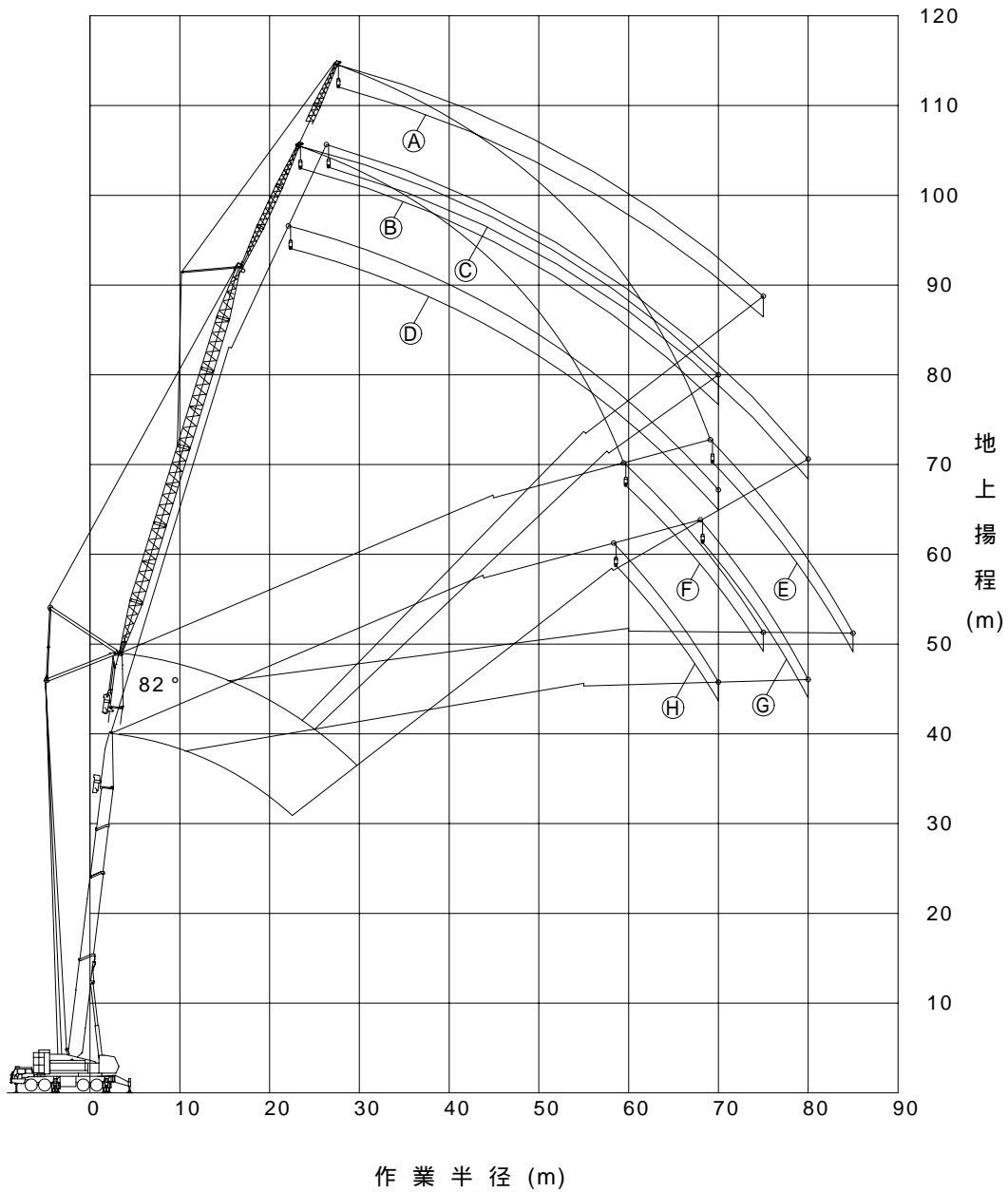
作業半径 (m)	10°			20°			オフセット角 30°			45°			60°		
	A	B	C	A	B	C	A	B	C	A	B	C	A	B	C
24	12.8	12.8	12.8												
26	12.8	12.8	12.3												
28	12.8	12.8	10.2												
30	12.8	12.8	8.3												
32	12.8	12.8	6.6	11.9	11.9	6.7									
34	12.8	11.6	5.2	11.9	11.3	6.0									
36	12.8	10.1	3.9	11.9	10.5	5.4									
38	11.9	8.7		11.4	9.8	4.8	11.0	11.0	6.9						
40	11.0	7.4		11.0	9.1	3.6	11.0	10.8	5.7						
42	10.2	6.2		10.6	7.9		11.0	9.6	4.5						
44	9.4	5.1		10.2	6.8		11.0	8.5	3.5						
46	8.5	4.1		9.5	5.7		10.6	7.3		8.4	8.4	4.7			
48	7.7	3.1		8.8	4.6		10.0	6.2		8.4	8.2	3.7			
50	6.8			8.1	3.7		9.4	5.2		8.4	7.1		6.7	6.7	4.3
55	4.7			5.9			7.1			8.4	4.5		6.7	5.8	
60				3.8			4.9			6.1			6.7	3.3	
65										4.0			4.6		
危険角度	54°	60°	68°	56°	63°	70°	58°	66°	72°	58°	66°	74°	60°	66°	76°
標準フック	20tフック														
フック重量	700kg														
巻掛本数	2														

KATO NK-3000

作業範囲図

エクステンションジブ

- Ⓐ 40mブーム + 5.65m + 45mへビーリフトジブ (オフセット10°) + 25mエクステンションジブ
- Ⓑ 40mブーム + 5.65m + 45mへビーリフトジブ (オフセット10°) + 15mエクステンションジブ
- Ⓒ 31mブーム + 5.65m + 45mへビーリフトジブ (オフセット10°) + 25mエクステンションジブ
- Ⓓ 31mブーム + 5.65m + 45mへビーリフトジブ (オフセット10°) + 15mエクステンションジブ
- Ⓔ 40mブーム + 5.65m + 45mへビーリフトジブ (オフセット60°) + 25mエクステンションジブ
- Ⓕ 40mブーム + 5.65m + 45mへビーリフトジブ (オフセット60°) + 15mエクステンションジブ
- Ⓖ 31mブーム + 5.65m + 45mへビーリフトジブ (オフセット60°) + 25mエクステンションジブ
- Ⓗ 31mブーム + 5.65m + 45mへビーリフトジブ (オフセット60°) + 15mエクステンションジブ



(注) 本図はブーム、ジブのたわみを含んでいません。

縮尺 1/700(単位: mm)

作業時全装備重量(t) 約187 (40mブーム + 5.65m + 45mへビーリフトジブ + 25mエクステンションジブ)

KATO NK-3000

定格総荷重表

31mブーム + 5.65m + 45mヘビーリフトジブ + 15mエクステンションジブ

(単位:t)

作業半径 (m)	オフセット角									
	10°		20°		30°		45°		60°	
	A	B	A	B	A	B	A	B	A	B
30	8.3	8.3								
35	8.2	8.2								
40	7.9	7.9	7.2	7.2						
45	7.5	7.5	7.0	7.0	6.2	6.2				
50	7.1	6.1	6.7	6.6	6.2	6.2				
55	6.8	4.2	6.3	5.6	5.8	5.8	5.1	5.1		
60	6.3	2.5	5.9	3.9	5.5	5.1	5.1	5.1		
65	4.6		5.6	2.2	5.3	3.4	4.9	4.9	4.7	4.7
70	3.1		4.1		5.1		4.8	3.1	4.7	4.0
75			2.6		3.5		4.5			
80					2.0		2.6			
危険角度	47°	56°	47°	59°	47°	62°	53°	64°		68°
標準フック	10tフック(ウエイト付)									
フック重量	450kg									
巻掛本数	1									

31mブーム + 5.65m + 45mヘビーリフトジブ + 25mエクステンションジブ

(単位:t)

作業半径 (m)	オフセット角									
	10°		20°		30°		45°		60°	
	A	B	A	B	A	B	A	B	A	B
35	4.3	4.3								
40	4.2	4.2								
45	4.0	4.0	3.5	3.5						
50	3.8	3.8	3.5	3.5						
55	3.6	3.6	3.3	3.3	2.9	2.9				
60	3.4	3.4	3.1	3.1	2.9	2.9				
65	3.1	2.4	2.9	2.9	2.7	2.7	2.2	2.2		
70	2.9		2.7		2.5	2.5	2.2	2.2		
75	2.8		2.6		2.4	2.2	2.2	2.2	2.2	2.2
80	2.0		2.5		2.3		2.2	2.2	2.2	2.2
85					2.3		2.2			
危険角度	47°	58°	49°	60°	52°	62°	57°	64°		68°
標準フック	10tフック(ウエイト付)									
フック重量	450kg									
巻掛本数	1									

40mブーム + 5.65m + 45mヘビーリフトジブ + 15mエクステンションジブ

(単位:t)

作業半径 (m)	オフセット角									
	10°		20°		30°		45°		60°	
	A	B	A	B	A	B	A	B	A	B
30	5.5	5.5								
35	5.5	5.5								
40	5.5	5.5	5.5	5.5						
45	5.5	5.5	5.5	5.5						
50	5.5	5.3	5.5	5.2	5.5	5.5				
55	5.5	3.2	5.4	4.5	5.5	5.5				
60	4.6		5.1	3.1	5.5	4.6	5.0	5.0		
65	3.7		4.2		5.3	2.8	5.0	4.6	4.1	4.1
70	2.2		3.2		4.2		4.8	2.8	4.1	3.9
75					2.9		4.1		4.1	
80							2.4			
危険角度	52°	62°	54°	63°	57°	65°	57°	67°	68°	71°
標準フック	10tフック(ウエイト付)									
フック重量	450kg									
巻掛本数	1									

40mブーム + 5.65m + 45mヘビーリフトジブ + 25mエクステンションジブ

(単位:t)

作業半径 (m)	オフセット角									
	10°		20°		30°		45°		60°	
	A	B	A	B	A	B	A	B	A	B
35	3.0	3.0								
40	3.0	3.0								
45	3.0	3.0	2.8	2.8						
50	3.0	3.0	2.8	2.8						
55	3.0	3.0	2.8	2.8	2.7	2.7				
60	3.0	3.0	2.8	2.8	2.7	2.7				
65	3.0		2.7	2.5	2.7	2.7				
70	3.0		2.7		2.6	2.6	2.4	2.4		
75	2.2		2.6		2.5		2.3	2.3	2.2	2.2
80					2.4		2.2		2.2	2.2
85					2.0		2.1		2.2	
危険角度	54°	64°	55°	66°	57°	68°	63°	71°	68°	72°
標準フック	10tフック(ウエイト付)									
フック重量	450kg									
巻掛本数	1									

KATO NK-3000

定格総荷重表の見方

- (1) 定格総荷重表は、水平堅土上において機体を水平に設置した状態での保証できる最大荷重をしめしておりフックその他の吊具の重量を含んだ値です。
- (2) 定格総荷重表はアウトリガ、リヤジャッキ、及びフロントジャッキを使用した状態でアウトリガの張出幅とカウンタウエイトの装備状態との組合せにより次の様に区分されます。

アウトリガ 張出幅	カウンタウエイト重量				
	70t	45t	20t	0t	70t キャリヤ上設置
8.4m	A	B	C	D	C
7.0m	B	C	D	-	C
5.8m	B	C	-	-	D

- (印の性能区分では、前方範囲での作業は出来ません。)
- (3) 定格総荷重表のブーム角度は、ブームと水平面のなす角度を示します。スーパーラフィングブームのオフセット角度は、メインブームとスーパーラフィングブームのなす角度を示します。ジブ角はヘビーリフトジブ、エクステンションジブともメインブームとヘビーリフトジブのなす角度を示し、ラフィングジブでは、メインブームとラフィングジブのなす角度を示します。(この時スーパーラフィングジブのオフセット角は0°です)
- (4) 定格総荷重表の作業半径は、ブーム及びジブのたわみを含んだ実際の値に基づいていますので、必ず作業半径を基準として作業を行って下さい。
- (5) ブーム長さ、ブーム角度、作業半径、ジブ角度が規定の値を超えた場合は、その規定の値と次の規定の値の定格総荷重のうち小さい方の定格総荷重に従って作業を行って下さい。
- (6) 定格総荷重表の危険角度は、それ以下にブームを下げると無負荷でもクレーンが転倒したり、機械の破損につながる角度を示します。
- (7) ルースターシーブの定格総荷重はメインブームの定格総荷重よりメインフックの重量を引いた値です。但し限度を10,000kgとします。
- (8) ベースジブを装着したままでスーパーラフィングブームで作業を行う場合は、定格総荷重より吊具等の重量の他に3,500kgを差引いて下さい。
- (9) 定格総荷重は風による影響を含んでいません。瞬間風速10m/secを超える場合は作業を中止して下さい。
- (10) 定格総荷重表以外の作業を行った場合及び正しい使い方をしなかった時は転倒又は破損します。この場合本機の保証は致しません。